

---

공간융합 빅데이터 플랫폼  
혁신 서비스 사용자 메뉴얼

# 목차

맵인크래프트

## ◆ 맵인크래프트 기본구성

## ◆ 템플릿 구성 선택

## ◆ 템플릿 초기구성

템플릿 구성 - 상세설정#1. 메인

템플릿 구성 - 상세설정#2. 레이아웃

템플릿 구성 - 상세설정#3. 테마

템플릿 구성 - 상세설정#4. 위젯

템플릿 구성 - 상세설정#5. 레이어

## ◆ 맵 템플릿 구성

맵 템플릿 구성 - 상세설정#1. 레이아웃

맵 템플릿 구성 - 상세설정#2. 섹션

맵 템플릿 구성 - 상세설정#3. 테마

# 맵인크래프트

## 기본구성

- 1 맵인크래프트 서비스 초기 화면으로 공간융합 빅데이터 플랫폼 [플랫폼 서비스] 메뉴에서 서비스를 이용할 수 있다.



# 맵인크래프트 - 템플릿 구성

## 템플릿 구성 선택

1 [템플릿]을 선택. [표준, 간편보기, 편집] & [시리즈 맵, 저널형 맵] 템플릿 생성을 한다.

**표준 템플릿**  
지도 조회 서비스를 위한 템플릿으로, 웹맵의 화면구성 중 설정 가능한 제한된 구성입니다.

**간편보기 템플릿**  
다른 프로그램에 삽입되는 지도 조회 서비스를 위한 템플릿으로, TOC없이 최소한의 위젯을 사용한 구성입니다.

**편집 템플릿**  
레이어 편집 서비스를 위한 템플릿으로, 피쳐의 위상 및 속성을 관리 할 수 있는 위젯과 TOC를 포함한 구성입니다.

**시리즈 맵 템플릿**  
통합 서비스를 위한 템플릿으로, 여러 페이지의 콘텐츠를 탭 메뉴로 이동할 수 있는 구성입니다.

**저널형 맵 템플릿**  
통합 서비스를 위한 템플릿으로, 여러개의 콘텐츠를 스크롤로 이동할 수 있는 한페이지 구성입니다.

[ 템플릿 생성 화면 ]

확인

✓

생성이 완료되었습니다.

확인

신속탐색(표준 템플릿)

지도 선택

지도 시작 좌표 및 범위를 선택

지도에서 선택

[ 표준, 간편보기, 편집 ]

신속탐색(시리즈 맵)

지도 선택

지도 시작 좌표 및 범위를 선택

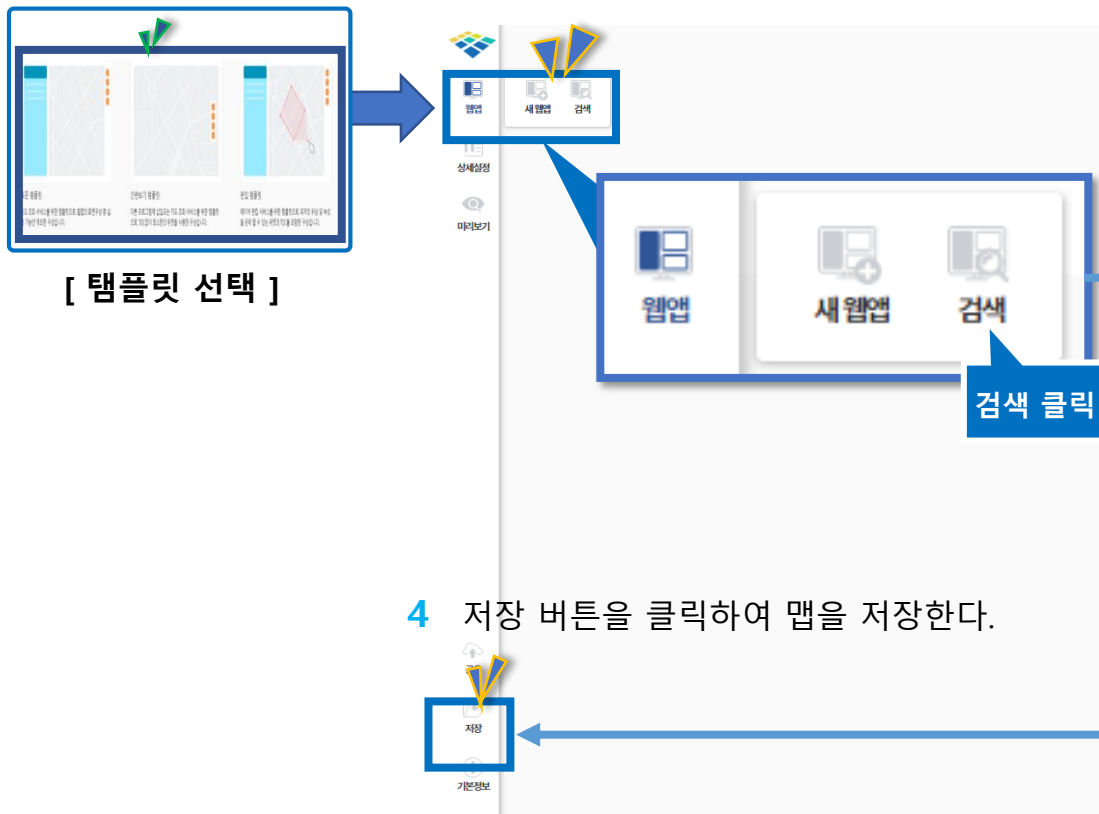
지도에서 선택

[ 시리즈 맵, 저널형 맵 ]

# 맵인크래프트 - 템플릿 구성

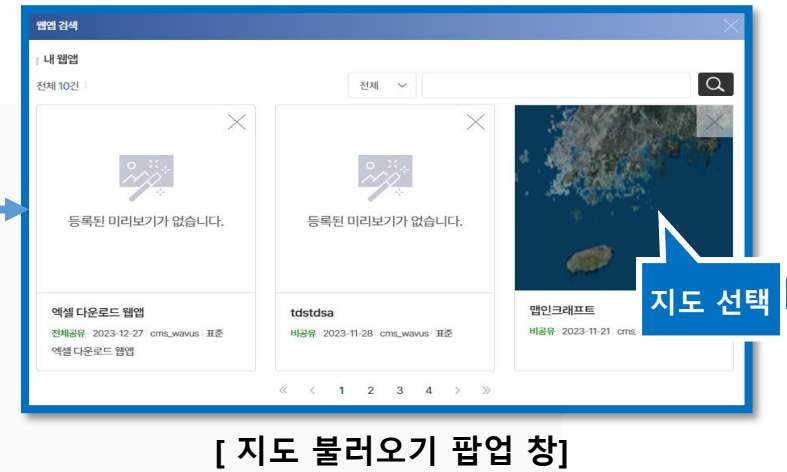
## 템플릿 초기구성

1 웹앱 메뉴에서 [검색] 버튼을 클릭한다.

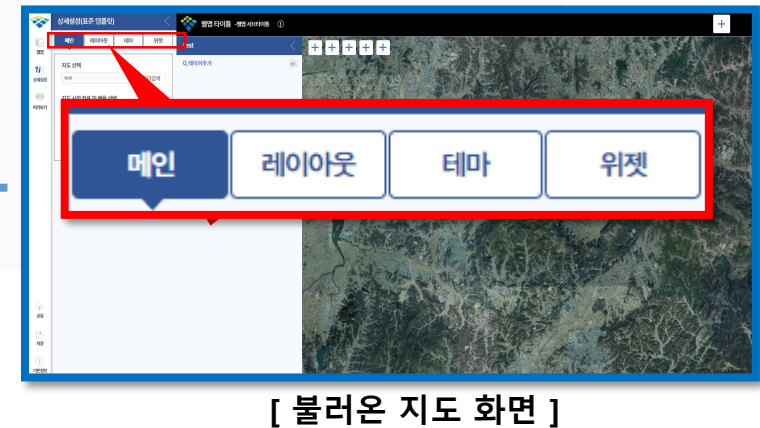


4 저장 버튼을 클릭하여 맵을 저장한다.

2 [공간정보 시각화 서비스]에서 제작한 지도를 팝업창에서 선택.



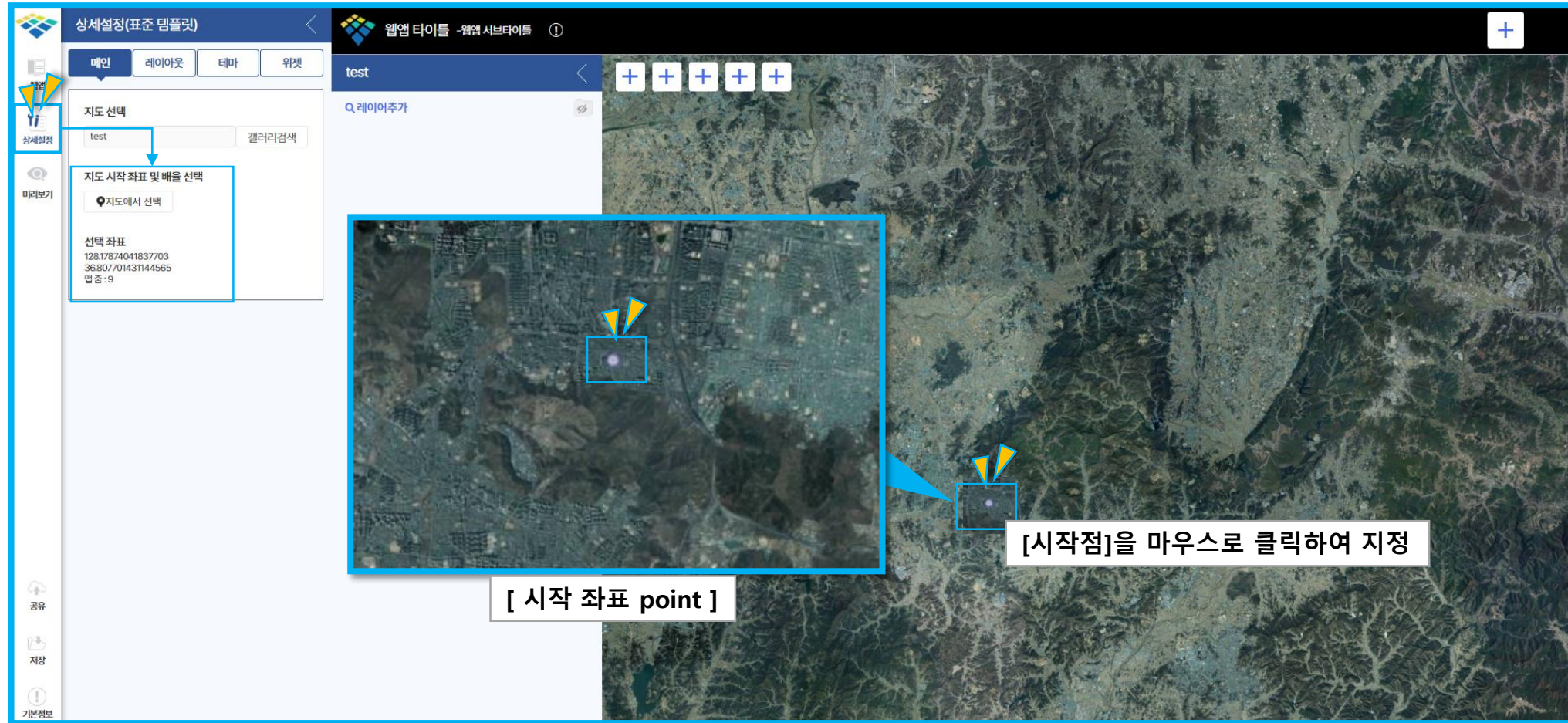
3 [상세설정 메뉴]를 클릭하여 각각의 기능을 통해 웹앱을 만들 수 있다.



# 맵인크래프트 - 템플릿 상세설정

## 템플릿 구성 - 상세설정#1. 메인

1 [메인] 메뉴를 클릭하여 지도에서 시작점과 배율을 지정한다.

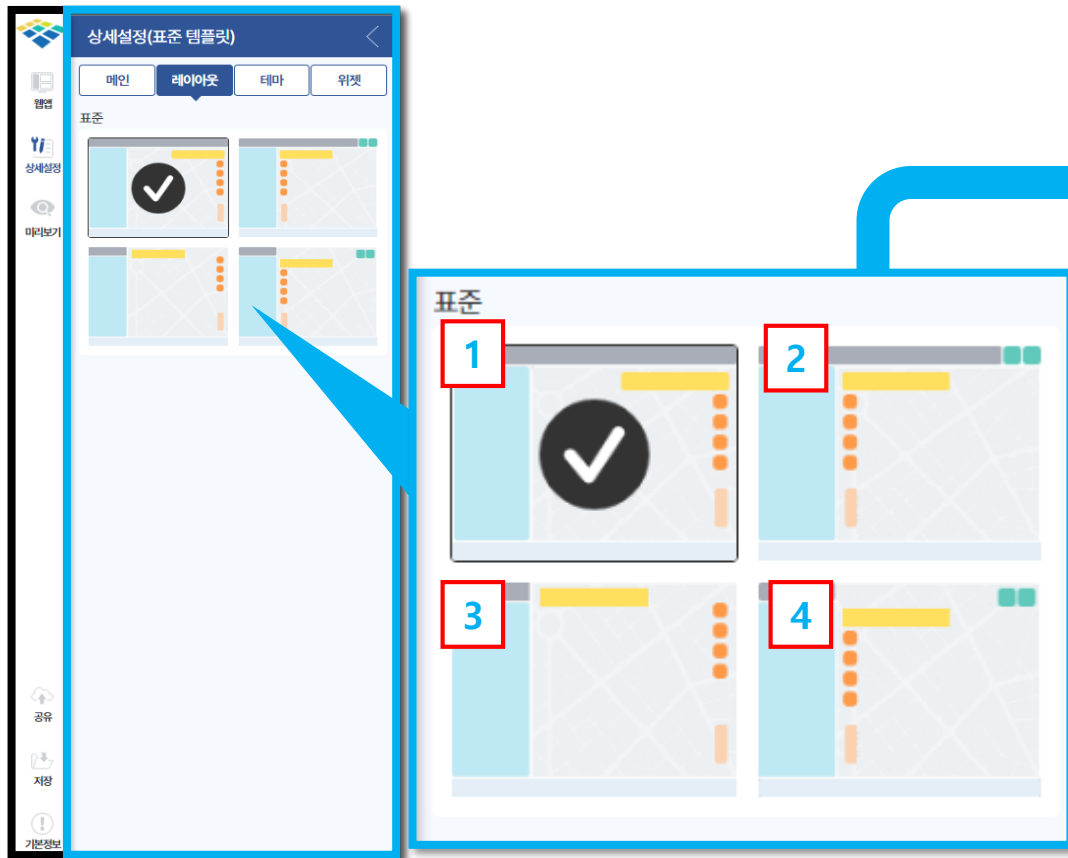




# 맵인크래프트 - 템플릿 상세설정

## 템플릿 구성 - 상세설정#2. 레이아웃

1 레이아웃에서 제작하고자 하는 지도의 레이아웃의 형태를 변경한다.



[ 레이아웃 표시 ]



[ 레이아웃에 따른 지도 화면 ]

# 맵인크래프트 - 템플릿 상세설정

## 템플릿 구성 - 상세설정#3. 테마

- 1 헤더 정보 & 푸터 설정을 변경할 수 있다.  
※푸터는 [사용] 체크박스를 클릭하여 사용여부 설정가능.

### 테마 설정 구성

#### 헤더정보

1. 타이틀 로고 변경.
2. URL 추가.

#### 타이틀설정

1. 타이틀 명 변경.
2. 서브타이틀 명 변경
3. 앱 정보 입력.
4. 색상&폰트색상 변경.

#### 푸터설정

1. 푸터 표시 내용 변경.
2. 색상 및 폰트색상 변경.

[적용] 클릭하여 테마 변경.



# 맵인크래프트 - 템플릿 상세설정

## 템플릿 구성 - 상세설정#4. 위젯

1 웹앱 테마에 해당하는 위젯을 추가한다.

The screenshot displays the '상세설정(표준 템플릿)' (Detailed Settings (Standard Template)) interface for a web application. The interface is divided into several sections, each containing a set of widget icons that can be added to the map. The widgets are categorized as follows:

- 헤더 위젯 (Header Widget):** Includes a '기본정보' (Basic Information) widget, highlighted with a green box and labeled '앱 정보 표시' (App Information Display).
- 레이어 (Layer):** Includes a '레이어추가' (Add Layer) widget, highlighted with a red box and labeled '레이어창 표시' (Layer Window Display).
- 상단 위젯 (Top Widget):** Includes a '레이어추가' (Add Layer) widget, highlighted with a blue box and labeled '앱 툴바 표시' (App Toolbar Display).
- 툴바 위젯 (Toolbar Widget):** Includes a '측정 도구' (Measurement Tool) widget, highlighted with a purple box and labeled '측정 도구 표시' (Measurement Tool Display).
- 하단 위젯 (Bottom Widget):** Includes a '측척' (Scale) widget, highlighted with an orange box and labeled '측척 표시' (Scale Display).

The main map area shows a satellite view of a city with various markers and a search bar. The bottom right corner displays coordinates (127.00434014360873, 37.466458209797366) and a scale of 1.43km.

# 맵인크래프트 - 템플릿 상세설정

## 템플릿 구성 - 상세설정#5. 레이어

1 [레이어 추가]를 클릭. 사용할 레이어를 지도에 추가한다.

상세설정(표준 템플릿)

레이어

레이어 추가

서울 관악구 편의점

레이어명

레이어설명

추가

서울 관악구 편의점

등록일자: 2024-05-07

[ + 클릭하여 추가 ]

4

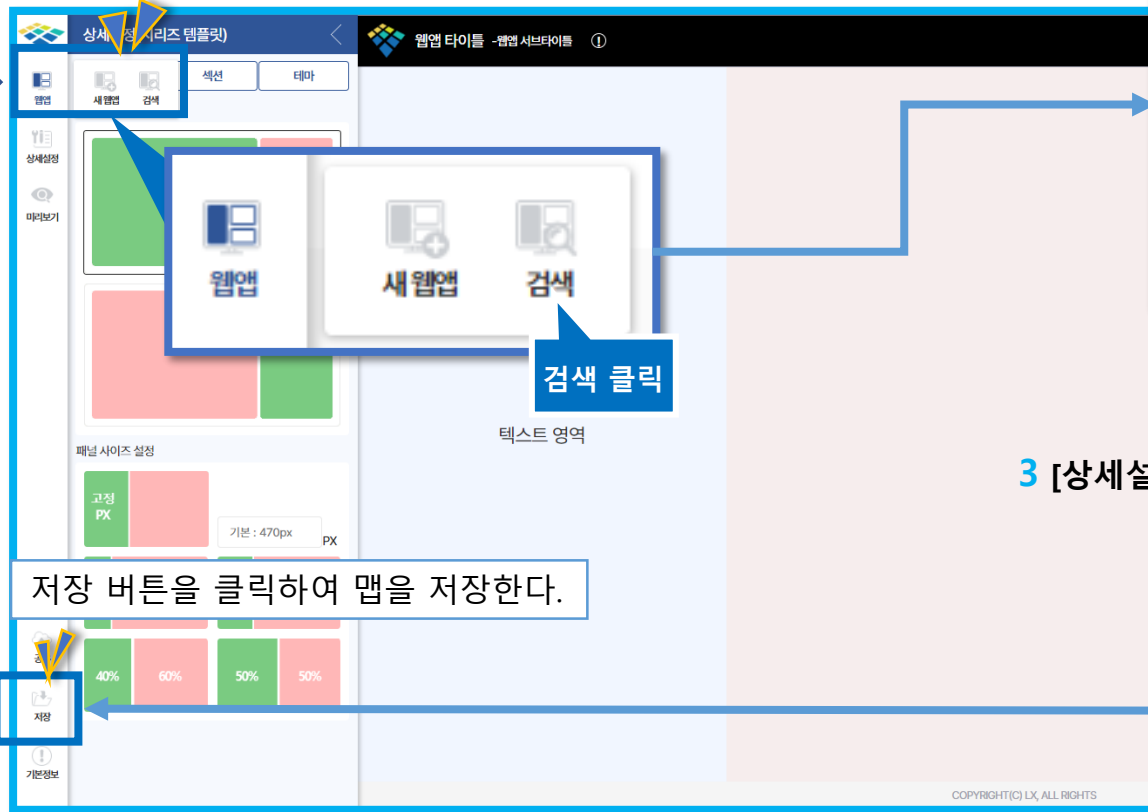
[ 편의점 레이어 ]



# 맵인크래프트 - 맵 템플릿 구성

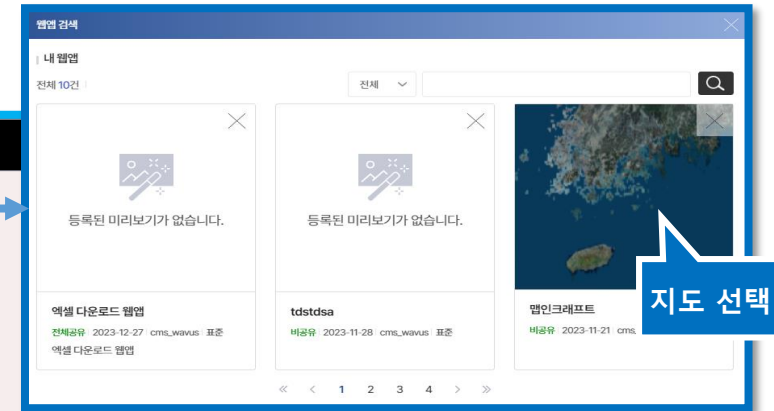
## 맵 템플릿 구성

1 웹앱 메뉴에서 [검색] 버튼을 클릭한다.



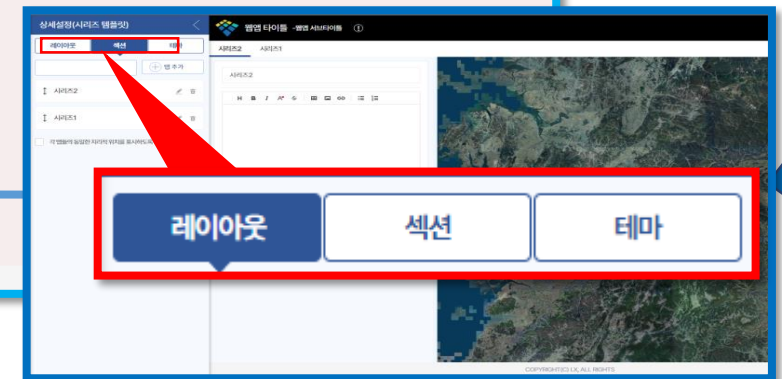
4 저장 버튼을 클릭하여 맵을 저장한다.

2 [공간정보 시각화 서비스]에서 제작한 시리즈 맵/저널형 맵 지도를 팝업창에서 선택.



[ 지도 불러오기 팝업 창 ]

3 [상세설정 메뉴]를 클릭하여 각각의 기능을 통해 웹앱을 만들 수 있다.



[ 불러온 지도 화면 ]

# 맵인크래프트 - 맵 템플릿 상세설정

## 맵 템플릿 구성 - 상세설정#1. 레이아웃

1 레이아웃을 지정하여 텍스트 영역과 콘텐츠 영역의 비율을 조정한다.

상세설정(시리즈 템플릿)

레이아웃 섹션 테마

헤더 정보

헤더 정보 : 텍스트 영역과 콘텐츠 영역 중 어느 영역의 비중을 높게 잡을지 고려하여 선택.

텍스트 영역

콘텐츠 영역

패널 사이즈 설정

고정 PX

기본 : 470px PX

20% 80% 30% 70%

40% 60% 50% 50%

패널 사이즈 설정 : 텍스트 영역과 콘텐츠 영역의 패널 사이즈를 조절한다.

COPYRIGHT(C) LX, ALL RIGHTS





# 맵인크래프트 - 맵 템플릿 상세설정

## 맵 템플릿 구성 - 상세설정#3. 테마

### 1 테마에서 헤더, 섹션, 푸터 설정을 변경 한다

상세설정(시리즈 템플릿)

레이아웃 섹션 **테마**

헤더 정보

타이틀 로고 로고.png 찾아보기

타이틀 링크

타이틀 웹 앱 타이틀

서브타이틀 웹 앱 서브타이틀

정보 편집한 웹 앱의 정보를 표시합니다

배경색상 #0e735

폰트색상 #000000

섹션 설정

테마선택 테마3

배경색상 #999499

폰트색상 #3b911f

푸터 설정 ☒ 사용

내용 COPYRIGHT(C) wavus.cop

배경색상 #2a2ad1

폰트색상 #9e9fae

적용

웹 앱 타이틀 - 웹 앱 서브타이틀

시리즈2 시리즈1

시리즈2

H B I A\* S T Q C L E

HOME

배경지도

전체화면

COPYRIGHT(C) wavus.cop

### 테마 설정 구성

#### 헤더정보

1. 타이틀 로고& URL 추가.
2. 타이틀&서브타이틀 이름 변경.
3. 정보 변경.
4. 색상변경.

#### 섹션설정

1. 시리즈맵 테마 변경.
2. 색상 및 폰트색상 변경.

#### 푸터설정

1. 푸터 표시 내용 변경.
2. 색상 및 폰트색상 변경.

[적용] 클릭하여 테마 변경.