

---

공간융합 빅데이터 플랫폼  
혁신 서비스 사용자 메뉴얼

 주거입지 분석 서비스

---

# 목차

---

주거입지 분석 서비스

- ◆ 주거입지 분석 서비스 기본구성
- ◆ 필지분석하기
- ◆ 아파트분석하기
- ◆ 임의영역분석하기
- ◆ 분석지도하기

# 주거입지 분석 서비스 - 기본구성

## 기본구성

- 1 주거입지 분석 서비스 초기 화면으로 공간융합 빅데이터 플랫폼 [플랫폼 서비스] 메뉴에서 서비스를 이용할 수 있다.

The image displays the initial interface of the '주거입지 분석 서비스' (Residential Location Analysis Service). On the left, a dark sidebar menu lists various services: '플랫폼서비스' (Platform Service), '주거입지분석서비스' (Residential Location Analysis Service), '드론비행' (Drone Flight), '시물레이션' (Simulation), '행정경계' (Administrative Boundary), '제공서비스' (Provided Service), and '맵인크래프트' (Map in Minecraft). The main area features a map of a residential district with building footprints, street names, and various landmarks like '신한은행' (Shinhan Bank) and '대치동성당' (Daechi-dong Church). A search bar at the top of the map prompts the user to '지역을 입력하세요.' (Enter the area). Below the map, there are four preview thumbnails labeled '01 필지가지 요약 정보', '02 분야별 상세 정보', '03 보고서 출력', and '04 위치찾기 분석 > 중상위권 분석'. A green button labeled '바로가기' (Shortcut) is positioned below these thumbnails, with an orange callout box pointing to it that says '클릭' (Click). An orange box labeled '첫 화면' (First Screen) is placed over the map area, indicating the primary view of the application.

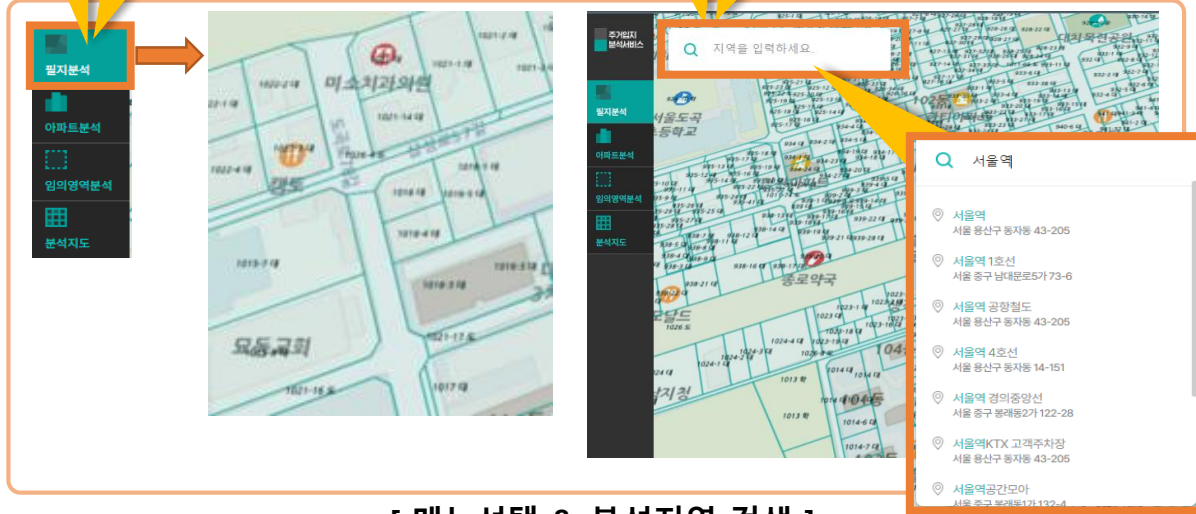
# 주거입지 분석 - 필지분석

## 필지분석 서비스

3 분석결과화면이 표시되며 항목별로 상세보기를 통해 분석결과를 확인한다.

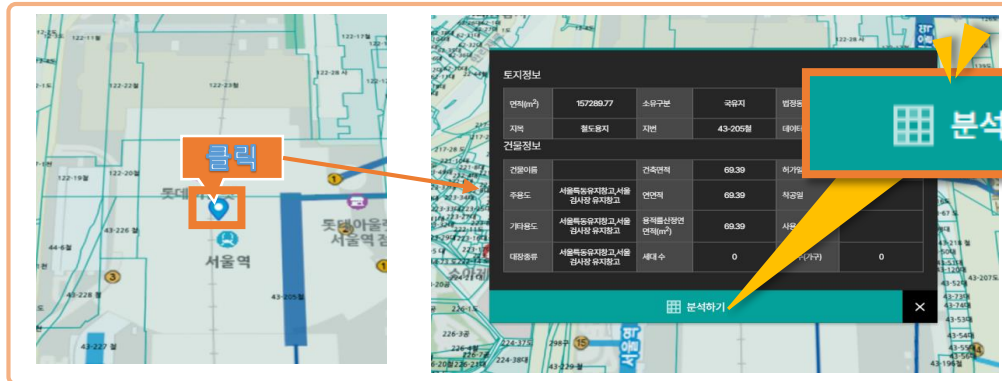
보고서  
클릭

1 왼쪽 상단의 필지 분석 메뉴 선택 후 분석할 지역 검색



[ 메뉴선택 & 분석지역 검색 ]

2 지역 검색 후 [마커]를 클릭하면 필지정보가 나타나며 [분석하기] 선택

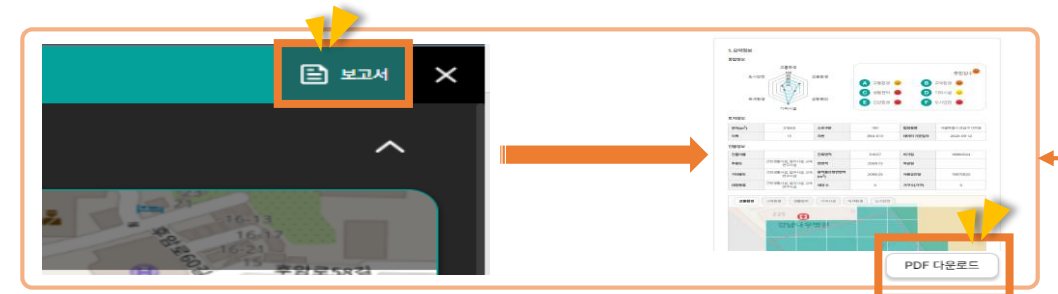


[ 분석 팝업 창 ]



[ 상세 필지 정보 ]

4 [보고서]를 클릭하고 PDF 다운로드를 할 수 있다.



[ 보고서 PDF 저장 ]

## 주거입지 분석 - 아파트분석

## 아파트분석 서비스

1 왼쪽 상단 메뉴에서 **아파트 분석메뉴** 선택 후 분석할 지역 검색



**2** 지역 검색 후 [아파트아이콘]을 클릭. [분석하기] 선택



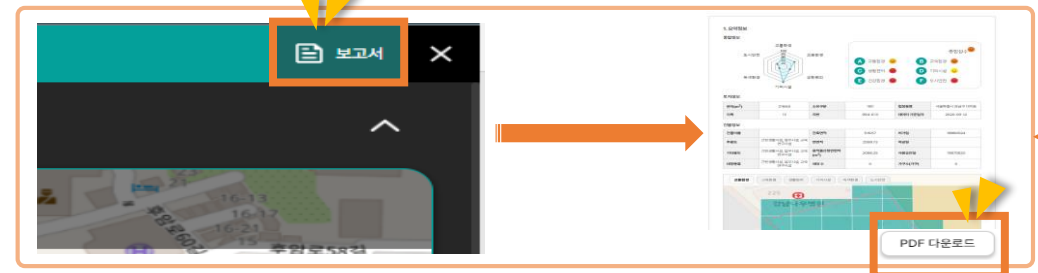
### [ 분석 팝업 창 ]

**3 분석결과화면이 표시되며 항목별로 상세보기를 통해 분석결과를 확인한다.**



**[상세 필지 정보]**

4 [보고서]를 클릭하고 PDF 다운로드를 할 수 있다.



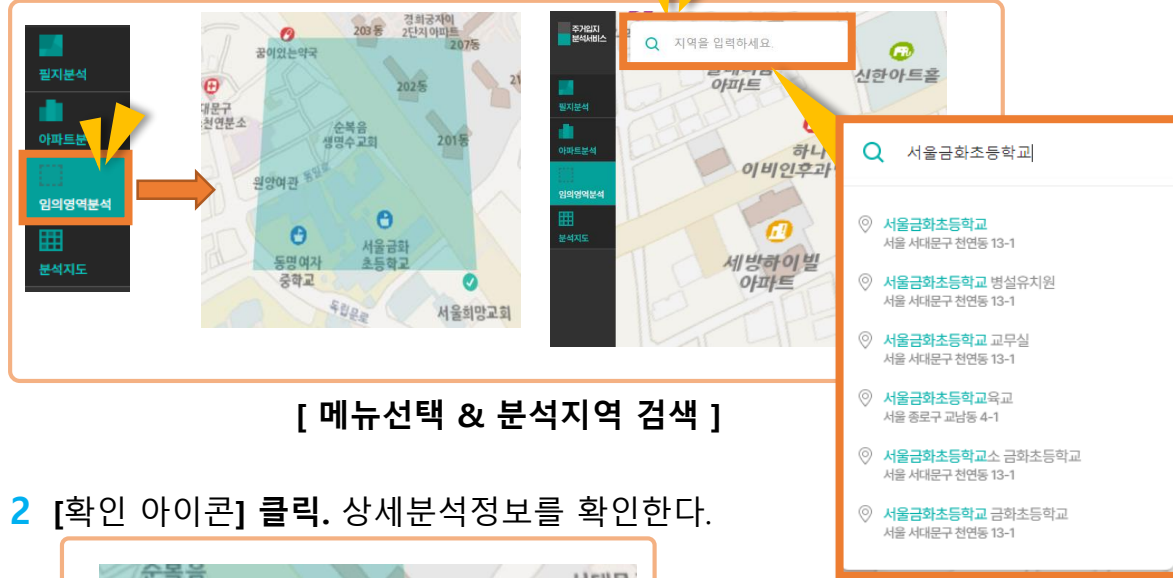
[ 보고서 PDF 저장 ]



# 주거입지 분석 - 임의영역분석

## 임의영역분석 서비스

1 왼쪽 상단 메뉴에서 임의영역분석메뉴 선택 후 분석할 지역 검색



[ 메뉴선택 & 분석지역 검색 ]

2 [확인 아이콘] 클릭. 상세분석정보를 확인한다.



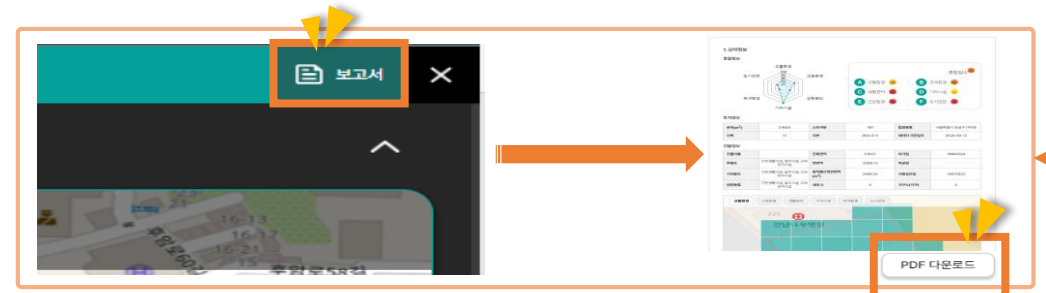
[ 확인 아이콘 클릭 ]

3 분석결과화면이 표시되며 항목별로 상세보기를 통해 분석결과를 확인한다.



[상세 영역 정보]

4 [보고서]를 클릭하고 PDF 다운로드를 할 수 있다.

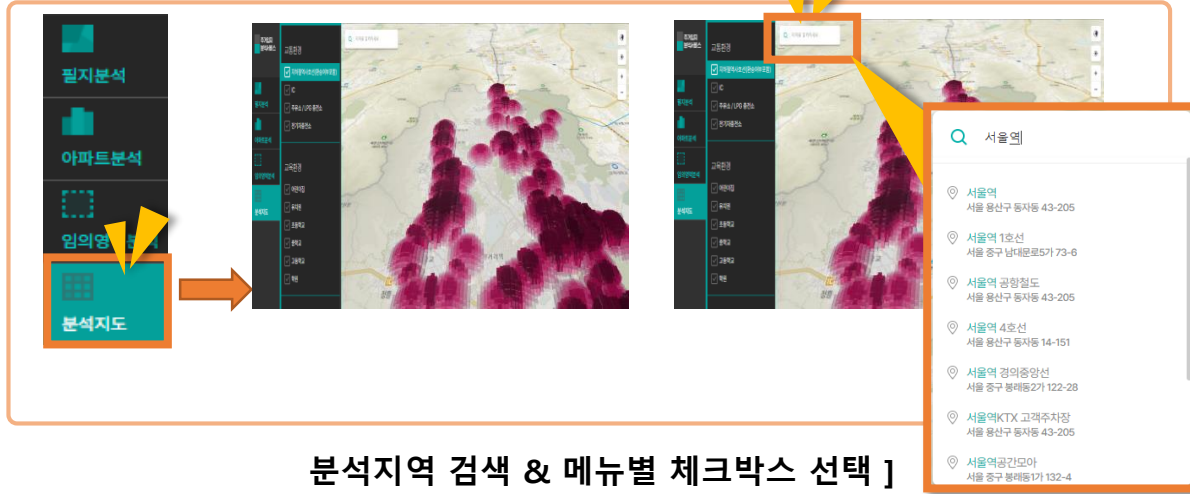


[ 보고서 PDF 저장 ]

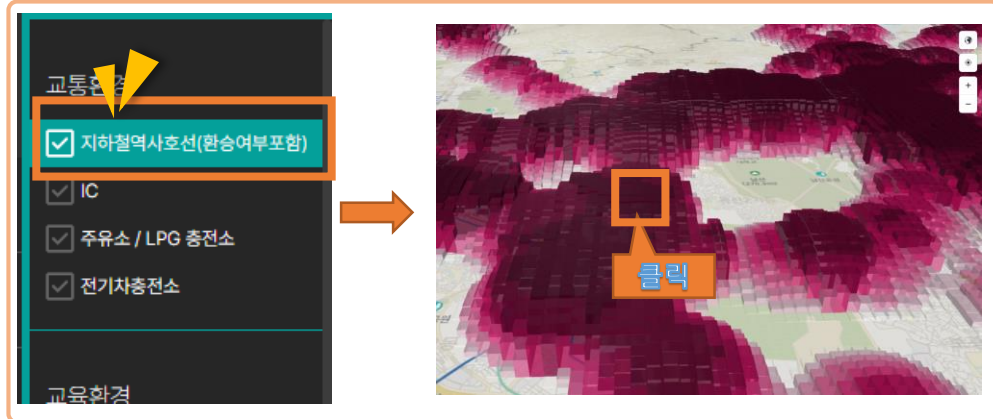
# 주거입지 분석 - 분석지도

## 분석지도 서비스

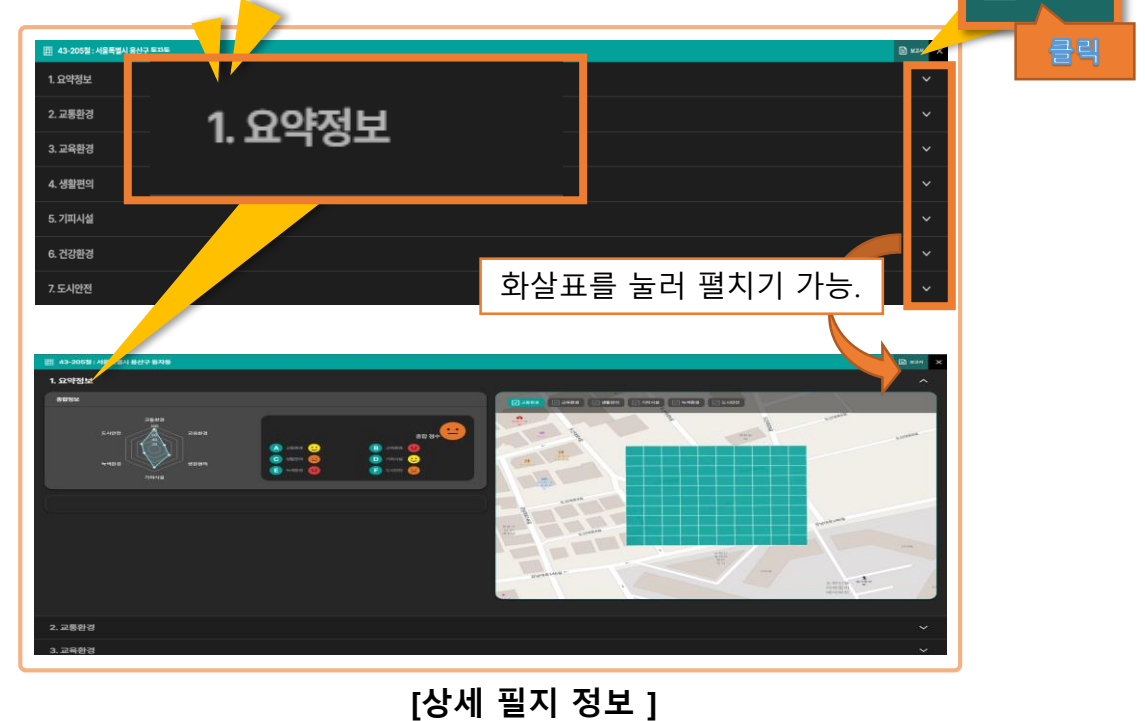
1 분석 지도 선택 시 메뉴별 체크박스가 생성된다.



2 [체크박스] 1개 선택. 시각화 자료의 [임의 위치]를 클릭. 상세분석정보를 확인한다.



3 분석결과화면이 표시되며 항목별로 상세보기를 통해 분석결과를 확인한다.



4 [보고서]를 클릭하고 PDF 다운로드를 할 수 있다.

