
공간융합 빅데이터 플랫폼
혁신 서비스 사용자 메뉴얼

목차

1 주거입지 분석 서비스

- ◆ 주거입지 분석 서비스 기본구성
- ◆ 필지분석하기
- ◆ 아파트분석하기
- ◆ 임의영역분석하기
- ◆ 분석지도하기

2 드론 비행 시뮬레이션

- ◆ 드론 비행 시뮬레이션 기본구성
- ◆ 라인경로로 비행하기
 - 상세설명 - 경로설정(라인그리기)
 - 상세설명 - 해발고도 설정 및 화면 설정#1. 드론 시작/정지/속도 설정
 - 상세설명 - 화면 설정#2. 방향조절
 - 상세설명 - 화면 설정#3. 방향조절2
 - 상세설명 - 화면 설정#4. 1인칭/지도모드
 - 상세설명 - 레이어 선택 & 더보기
- ◆ 영역경로로 비행하기
 - 상세설명 - 경로설정(영역그리기)
 - 상세설명 - 해발고도 설정 및 화면 설정#1. 드론 시작/정지/속도 설정
 - 상세설명 - 화면 설정#2. 방향조절
 - 상세설명 - 화면 설정#3. 방향조절2
 - 상세설명 - 화면 설정#4. 1인칭/지도모드
 - 상세설명 - 레이어 선택 & 더보기

3 행정경계 제공 서비스

- ◆ 행정경계 제공 서비스 기본구성
- ◆ 법정구역 - 전국
 - 법정구역 - 전국
 - 법정구역 - 지역
- ◆ 행정구역 - 전국
 - 행정구역 - 전국
 - 행정구역 - 지역
- ◆ 집계구역 - 전국
 - 집계구역 - 전국
 - 집계구역 - 지역
- ◆ 행정경계 구역 다운로드

4 맵인크래프트

- ◆ 맵인크래프트 기본구성
- ◆ 템플릿 구성 선택
- ◆ 템플릿 초기구성
 - 템플릿 구성 - 상세설정#1. 메인
 - 템플릿 구성 - 상세설정#2. 레이아웃
 - 템플릿 구성 - 상세설정#3. 테마
 - 템플릿 구성 - 상세설정#4. 위젯
 - 템플릿 구성 - 상세설정#5. 레이어
- ◆ 맵 템플릿 구성
 - 맵 템플릿 구성 - 상세설정#1. 레이아웃
 - 맵 템플릿 구성 - 상세설정#2. 섹션
 - 맵 템플릿 구성 - 상세설정#3. 테마

주거입지 분석 서비스 - 기본구성

기본구성

1 주거입지 분석 서비스 초기 화면으로 공간융합 빅데이터 플랫폼 [플랫폼 서비스] 메뉴에서 서비스를 이용할 수 있다.

플랫폼서비스

주거입지분석서비스

드론비행
시물레이션

행정경계
제공서비스

맵인크래프트

01 필지가지 요약 정보

02 분야별 상세 정보

03 보고서 출력

04 위치찾기 분석 > 중상항기 분석

바로가기

클릭

지역을 입력하세요.

첫 화면

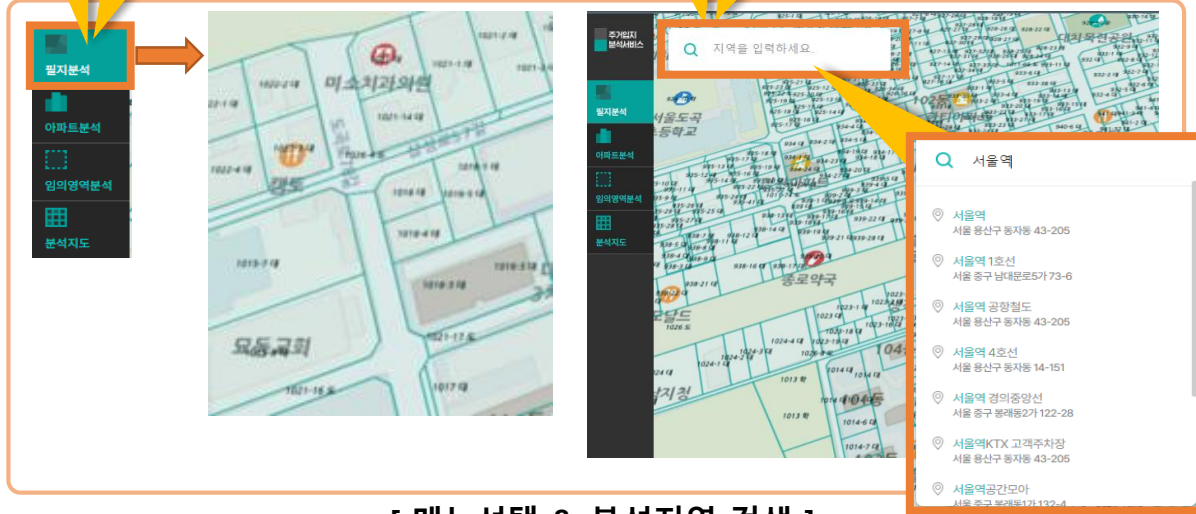
주거입지 분석 - 필지분석

필지분석 서비스

3 분석결과화면이 표시되며 항목별로 상세보기를 통해 분석결과를 확인한다.

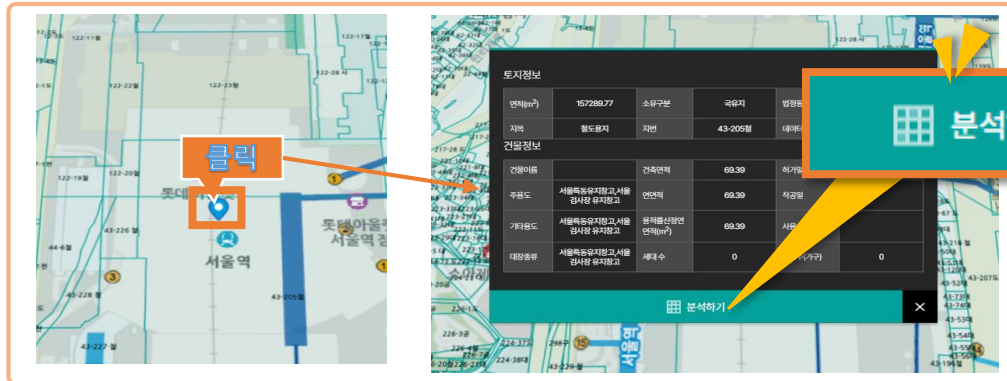
보고서
클릭

1 왼쪽 상단의 필지 분석 메뉴 선택 후 분석할 지역 검색



[메뉴선택 & 분석지역 검색]

2 지역 검색 후 [마커]를 클릭하면 필지정보가 나타나며 [분석하기] 선택

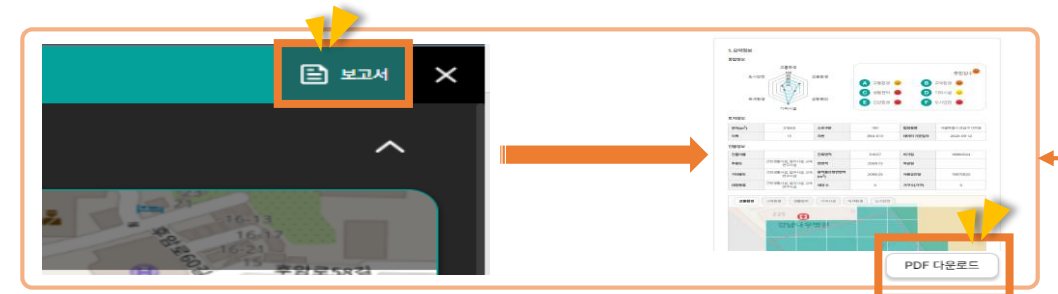


[분석 팝업 창]



[상세 필지 정보]

4 [보고서]를 클릭하고 PDF 다운로드를 할 수 있다.



[보고서 PDF 저장]

주거입지 분석 - 아파트분석

아파트분석 서비스

1 왼쪽 상단 메뉴에서 아파트 분석메뉴 선택 후 분석할 지역 검색

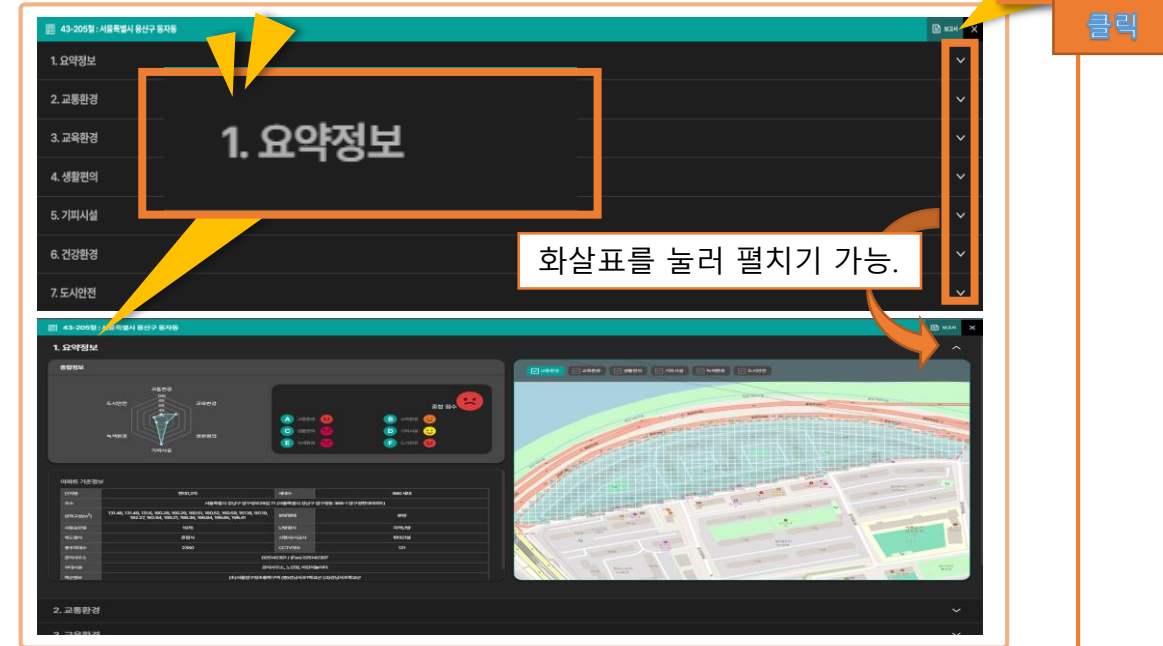


2 지역 검색 후 [아파트아이콘]을 클릭. [분석하기] 선택



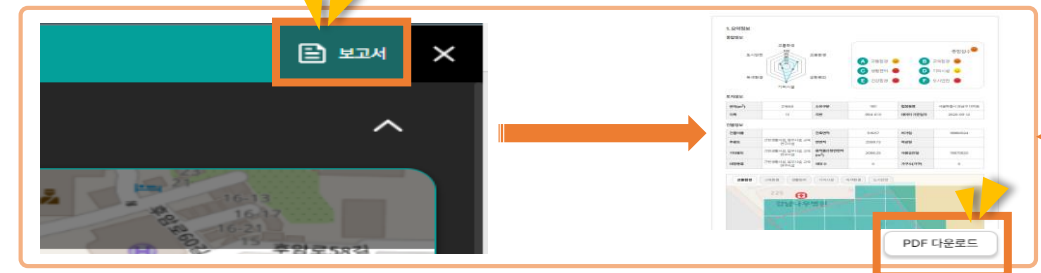
[분석 팝업 창]

3 분석결과화면이 표시되며 항목별로 상세보기를 통해 분석결과를 확인한다.



[상세 필지 정보]

4 [보고서]를 클릭하고 PDF 다운로드를 할 수 있다.

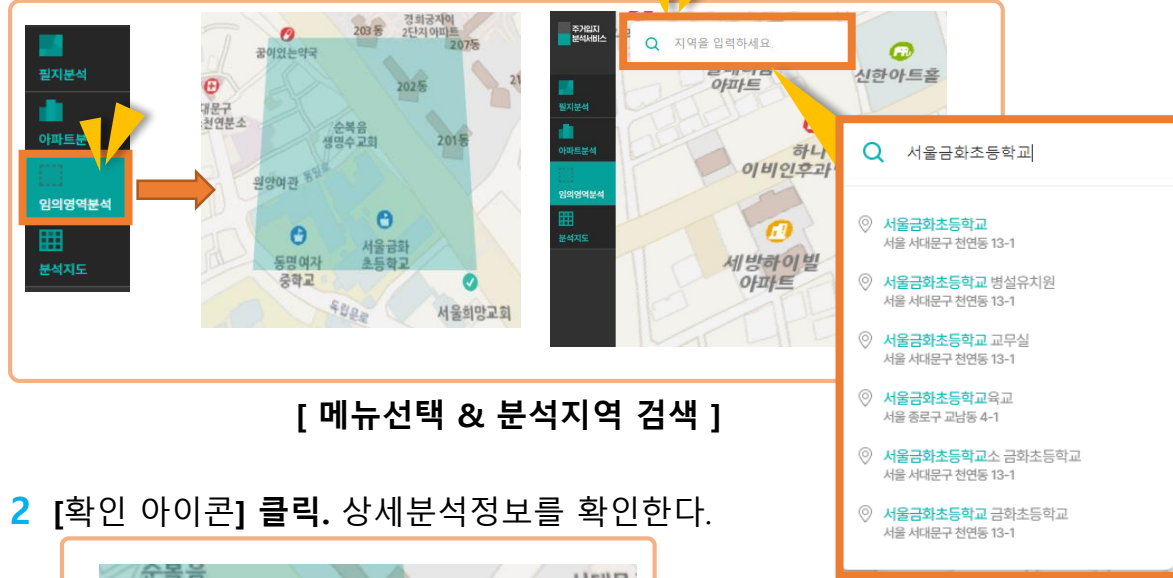


[보고서 PDF 저장]

주거입지 분석 - 임의영역분석

임의영역분석 서비스

1 왼쪽 상단 메뉴에서 임의영역분석메뉴 선택 후 분석할 지역 검색



2 [확인 아이콘] 클릭. 상세분석정보를 확인한다.



3 분석결과화면이 표시되며 항목별로 상세보기를 통해 분석결과를 확인한다.



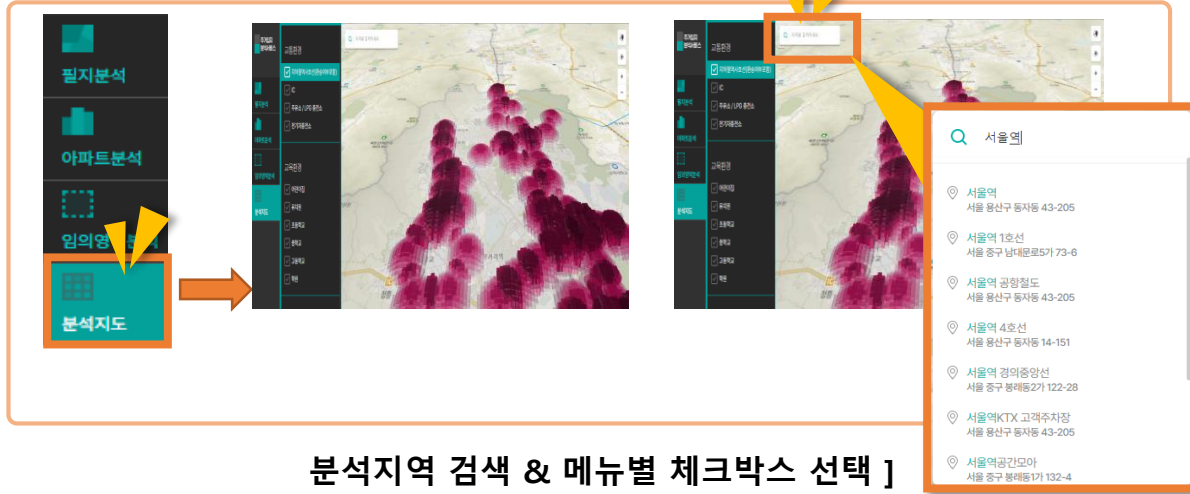
4 [보고서]를 클릭하고 PDF 다운로드를 할 수 있다.



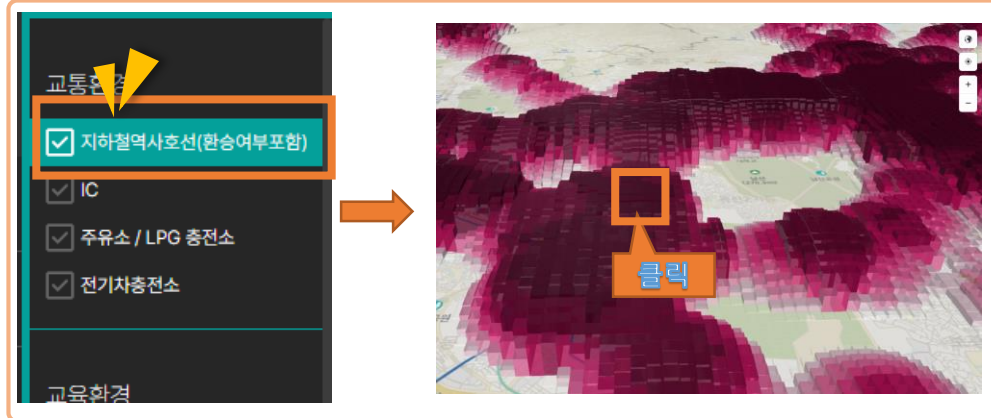
주거입지 분석 - 분석지도

분석지도 서비스

1 분석 지도 선택 시 메뉴별 체크박스가 생성된다.



2 [체크박스] 1개 선택. 시각화 자료의 [임의 위치]를 클릭. 상세분석정보를 확인한다.



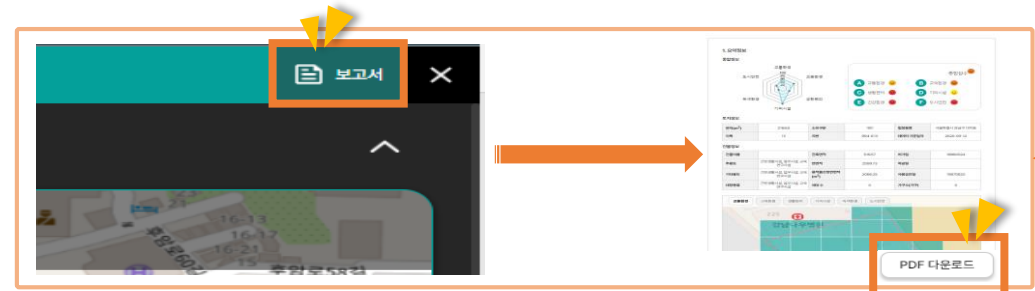
[지하철역사호선 시각화 표현]

3 분석결과화면이 표시되며 항목별로 상세보기를 통해 분석결과를 확인한다.



[상세 필지 정보]

4 [보고서]를 클릭하고 PDF 다운로드를 할 수 있다.



[보고서 PDF 저장]

드론 비행 시뮬레이션 - 기본구성

기본구성

- 1 드론 비행 시뮬레이션 초기 화면으로 공간융합 빅데이터 플랫폼 [플랫폼 서비스] 메뉴에서 서비스를 이용할 수 있다.

공간융합 빅데이터 플랫폼 드론 경로 시뮬레이션

지번, 도로명, 지하철역 검색

플랫폼서비스

주거임지분석서비스

드론비행 시뮬레이션

행정경계 제공서비스

맵인크래프트

경로 설정

라인그리기 영역그리기

해발고도 설정 30 m

시뮬레이션 시작

화면 설정

200 km/h

이동 정지 재시작

일면 9면 회전

회축 9축

1인칭 지도모드 전환

레이어 선택

첫 화면

바로가기

클릭

01 경로 그리기

02 3D 비행 시뮬레이션

범례

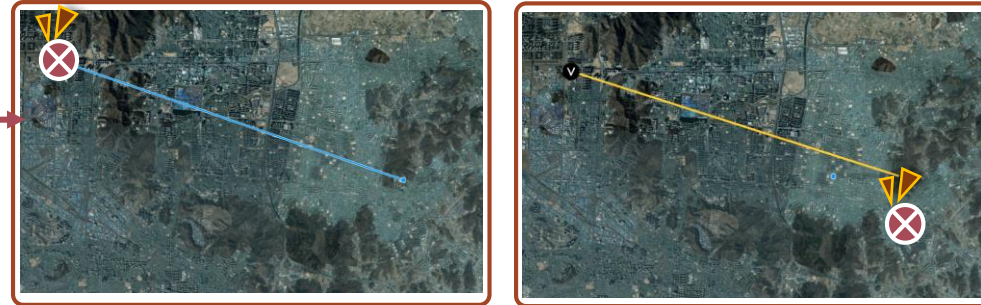
드론 비행 시뮬레이션 - 라인경로로 비행하기

라인경로로 비행하기

- 1 경로 설정 메뉴의 **라인 그리기**를 선택하여 라인을 그리고, 해발고도를 설정 후 **[시뮬레이션 시작]** 버튼 클릭.



- 2 지도에 **이동경로**의 시작점을 지정 후 도착점을 지정할 때 **더블클릭** 한다.



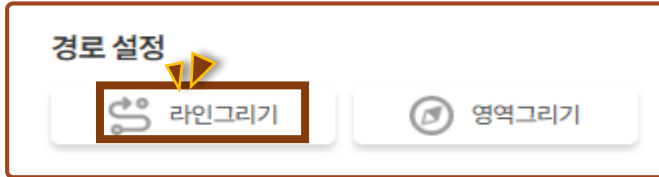
- 3 **[시뮬레이션 시작]** 클릭한다.



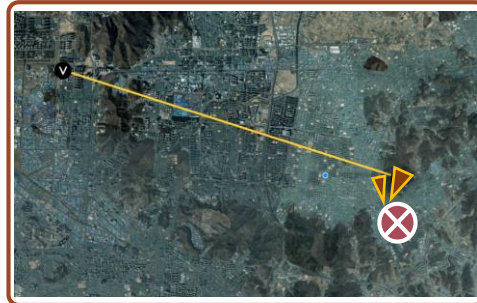
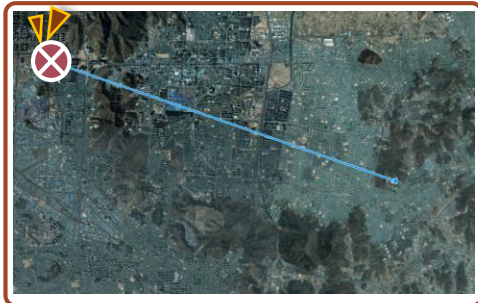
드론 비행 시뮬레이션 - 라인경로로 비행하기

라인경로로 비행하기 상세설명 - 경로설정

1 경로 설정 메뉴의 라인 그리기를 선택한다.



2 배경지도에 드론의 이동경로를 마우스 클릭으로 지정한다.



2.1 시작점을 지정 후 도착점을 지정할 때 더블클릭 한다.

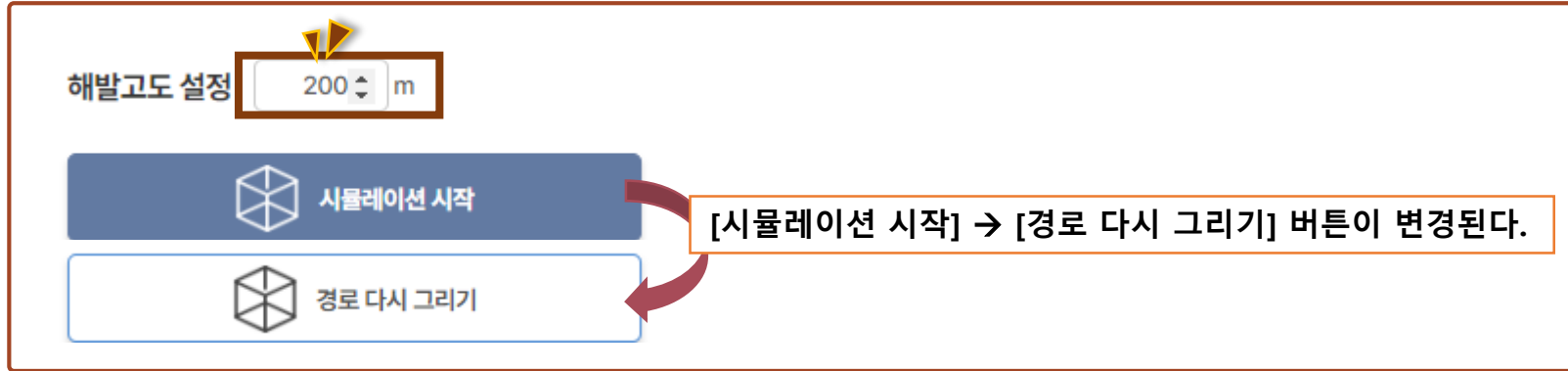


[라인 그리기]

드론 비행 시뮬레이션 - 라인경로로 비행하기

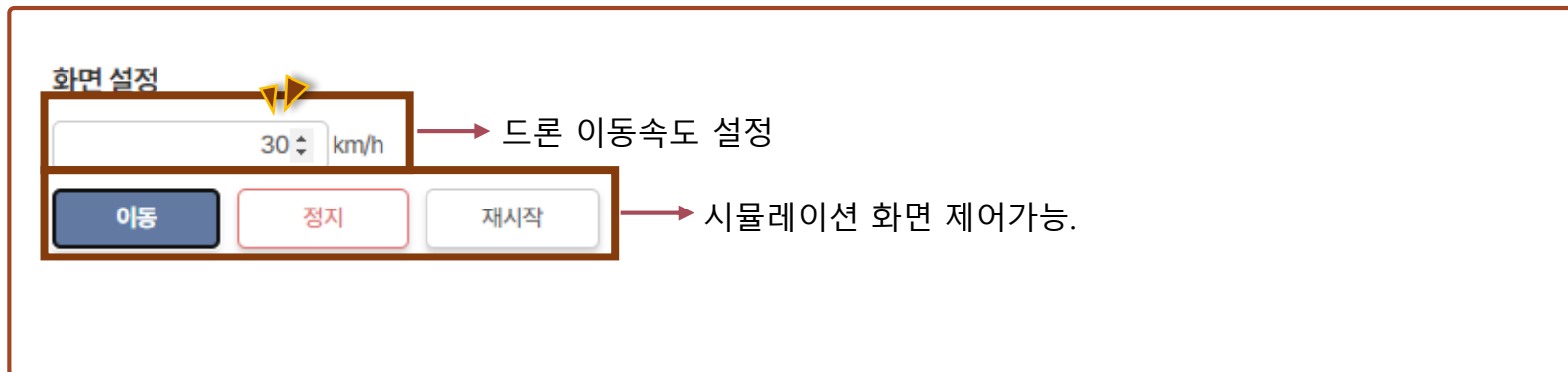
라인경로로 비행하기 상세설명 - 해발고도 설정 및 화면 설정(1)

- 1 비행 고도를 설정 후 [시뮬레이션 시작] 클릭. 경로 재설정을 원할 경우 [경로 다시 그리기]를 클릭한다.



[해발고도 설정 & 시뮬레이션 시작]

- 2 이동속도와 시작, 정지, 재시작을 메뉴를 클릭하여 화면 제어를 한다.



[드론 이동속도 설정 & 화면 제어]

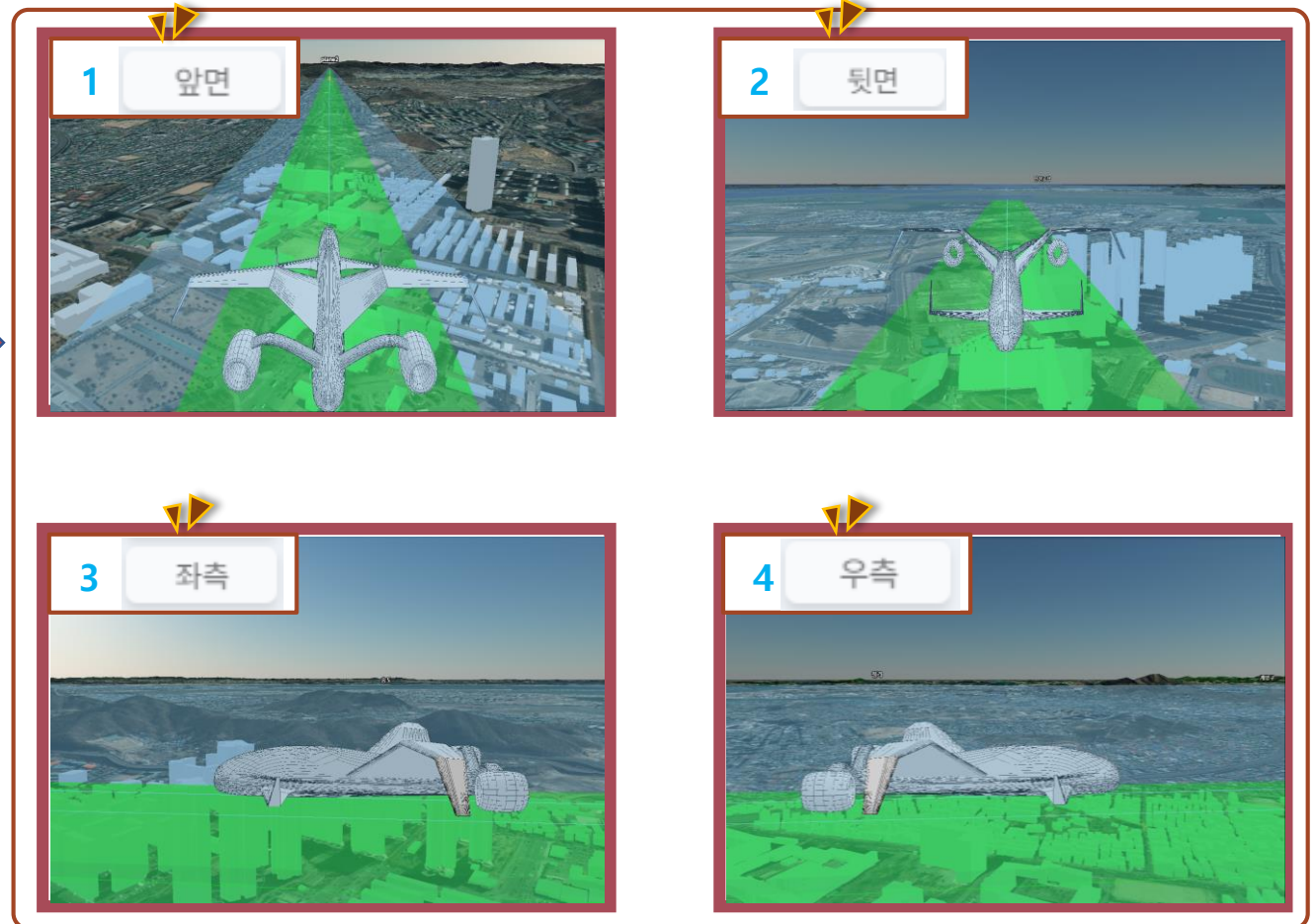
드론 비행 시뮬레이션 - 라인경로로 비행하기

라인경로로 비행하기 상세설명 - 화면 설정(2)

1 화면설정 메뉴. 드론의 **방향(앞/뒤/좌/우)**을 클릭하여 드론의 시점을 변경하여 시뮬레이션을 진행 한다.



[드론 이동속도 설정 & 화면 제어]

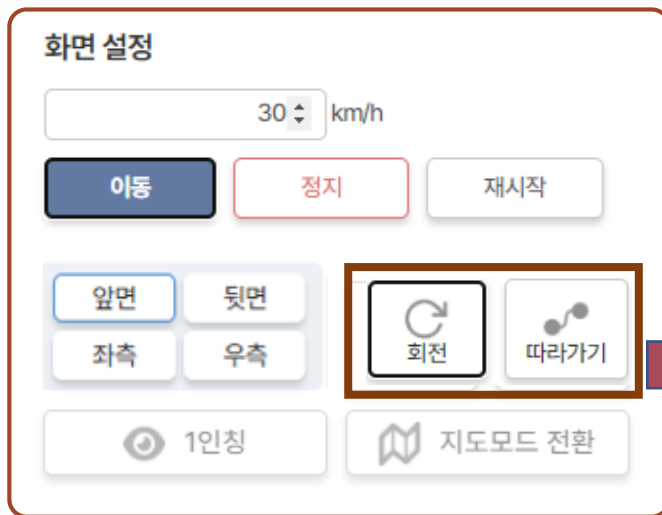


[시뮬레이션 화면]

드론 비행 시뮬레이션 - 라인경로로 비행하기

라인경로로 비행하기 상세설명 - 화면 설정(3)

1 화면설정 메뉴. **회전** : 드론이 360° 회전하며 전 방향 관찰을 한다. / **따라가기** : 2D형태로 드론 이동을 관찰할 수 있다.



[드론 이동속도 설정 & 화면 제어]

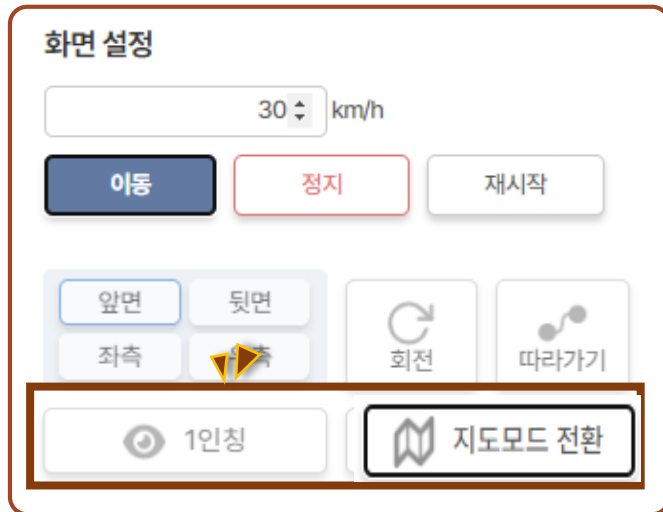


[시뮬레이션 화면]

드론 비행 시뮬레이션 - 라인경로로 비행하기

라인경로로 비행하기 상세설명 - 화면 설정(4)

- 1 지도모드 전환 클릭을 하여 지도상에서 자유롭게 시뮬레이션을 관측할 수 있다.



[드론 이동속도 설정 & 화면 제어]



[시뮬레이션 화면]



※지도모드의 경우 마우스를 이용해
줌인/아웃은 마우스 스크롤로
화면 이동은 드래그로 가능.

드론 비행 시뮬레이션 - 라인경로로 비행하기

라인경로로 비행하기 상세설명 - 레이어 선택 & 더보기

1 2D 지도에서 건물의 3D 레이어를 입혀 건물의 높이, 크기 정보를 표현.

2 [더보기] 클릭하여 드론의 크기, 향로 색상, 투명도를 설정한다.

레이어 선택

2.5D 건물

2.5D 지도는 건물의 면형과 층수를 기반으로 입체감을 더해 기존의 평면(2D) 지도에 비해 이용자들이 지도를 쉽게 이해할 수 있다. 아파트, 주택, 일반 건물 등을 입체적으로 보여줘 이용자들이 건물의 크기, 높이 등을 가늠할 수 있다.

☒ 2.5D 건물

※ 해발고도 설정에 유용



[레이어 선택 : 2.5D 건물 표시]



[더보기 : 기체 크기, 향로 색상 변경]

드론 비행 시뮬레이션 - 라인경로로 비행하기

라인경로로 비행하기

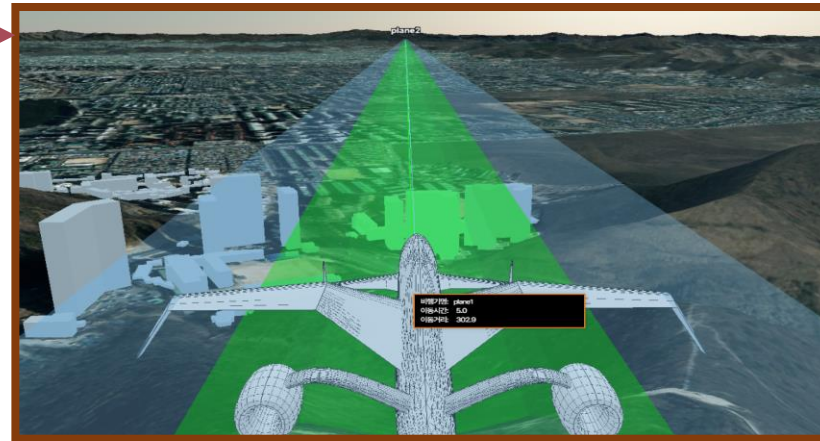
- 1 경로 설정 메뉴의 **영역 그리기**를 선택하고 해발고도를 설정 후 **[시뮬레이션 시작]** 버튼 클릭.



- 2 지도에 **이동경로**의 시작점을 지정 후 도착점을 지정할 때 **더블클릭** 한다.



- 3 **[시뮬레이션 시작]** 클릭한다.



드론 비행 시뮬레이션 - 영역경로로 비행하기

영역경로로 비행하기 상세설명 - 경로설정

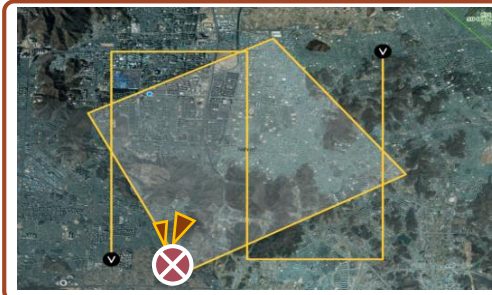
1 경로 설정 메뉴의 **영역 그리기**를 선택한다.

경로 설정

라인그리기

영역그리기

2 배경지도에 드론의 **이동영역**을 마우스 **클릭**으로 지정한다.



2.1 시작점을 지정 후 도착점을 지정할 때 **더블클릭** 한다.

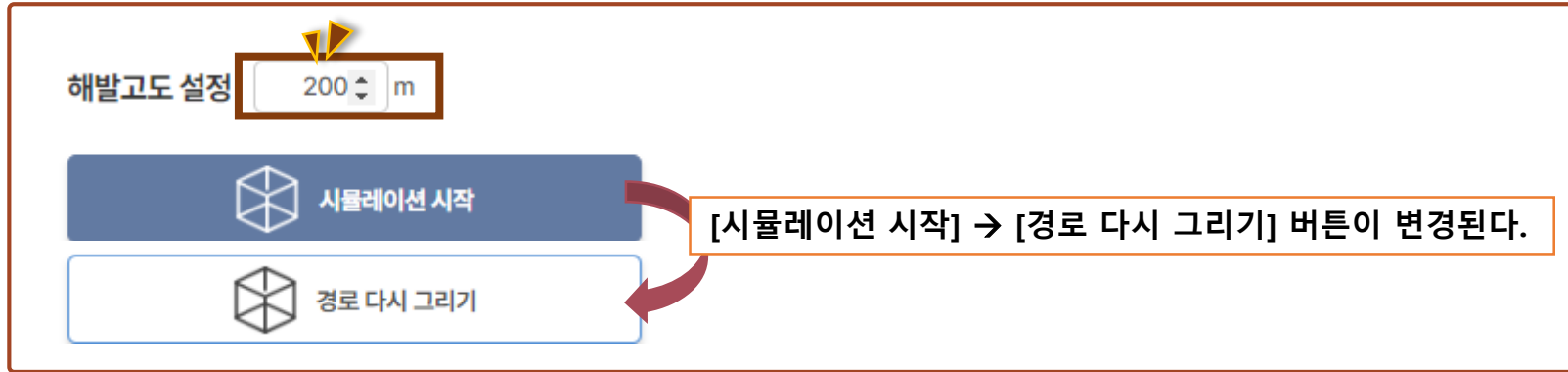


[영역 그리기]

드론 비행 시뮬레이션 - 영역경로로 비행하기

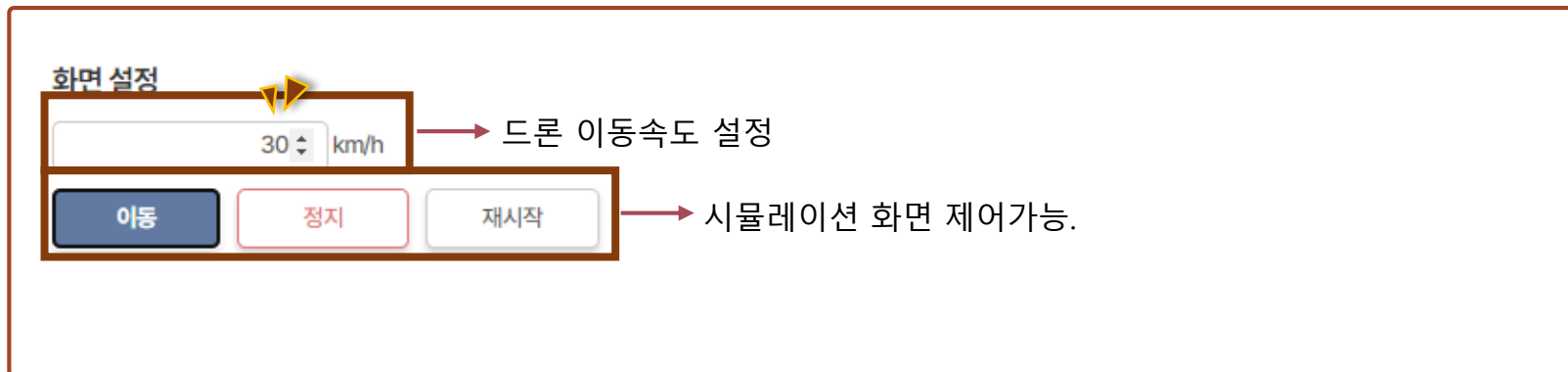
영역경로로 비행하기 상세설명 - 해발고도 설정 및 화면 설정(1)

- 1 비행 고도를 설정 후 [시뮬레이션 시작] 클릭. 경로 재설정을 원할 경우 [경로 다시 그리기]를 클릭한다.



[해발고도 설정 & 시뮬레이션 시작]

- 2 이동속도와 시작, 정지, 재시작을 메뉴를 클릭하여 화면 제어를 한다.

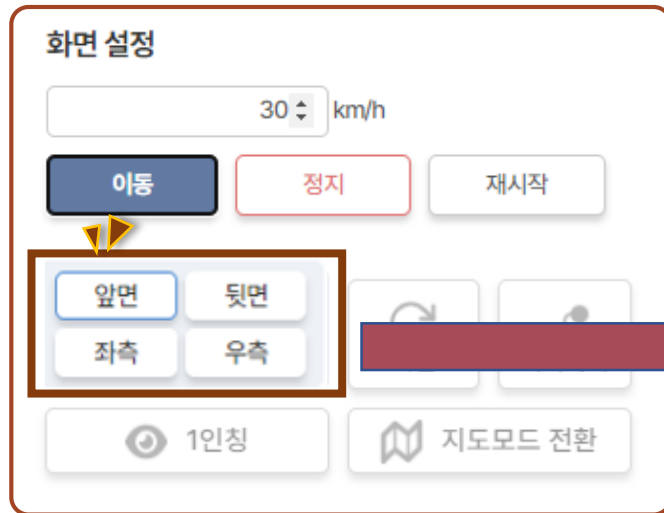


[드론 이동속도 설정 & 화면 제어]

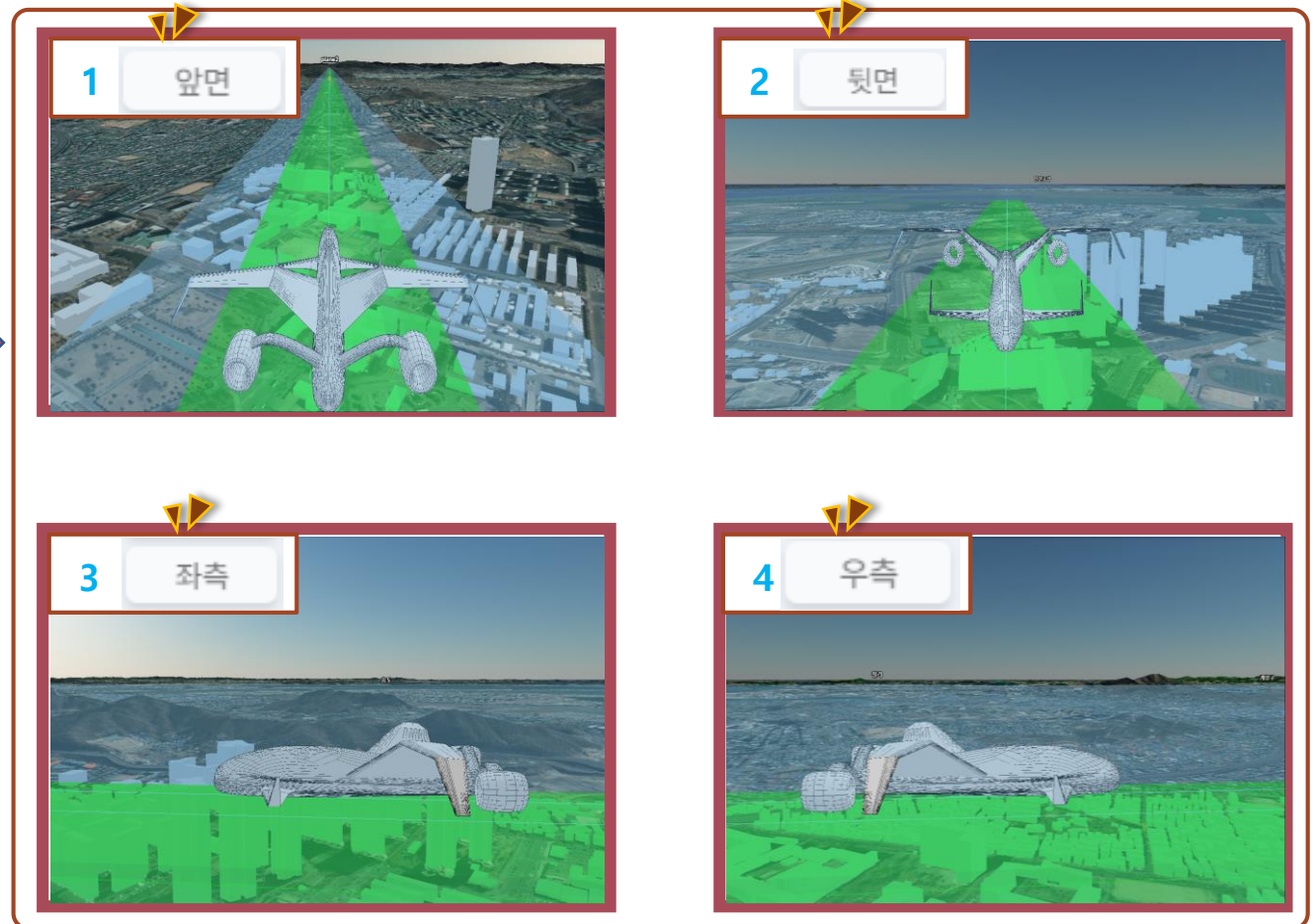
드론 비행 시뮬레이션 - 영역경로로 비행하기

영역경로로 비행하기 상세설명 - 화면 설정(2)

1 화면설정 메뉴. 드론의 **방향(앞/뒤/좌/우)**을 클릭하여 드론의 시점을 변경하여 시뮬레이션을 진행 한다.



[드론 이동속도 설정 & 화면 제어]

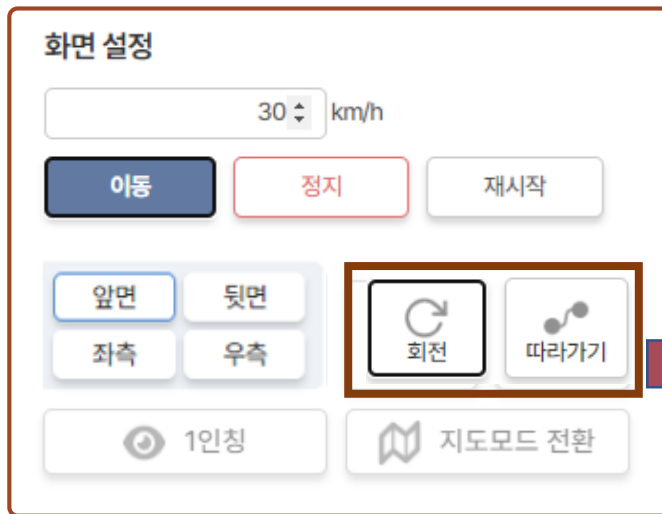


[시뮬레이션 화면]

드론 비행 시뮬레이션 - 영역경로로 비행하기

영역경로로 비행하기 상세설명 - 화면 설정(3)

1 화면설정 메뉴. **회전** : 드론이 360° 회전하며 전 방향 관찰을 한다. / **따라가기** : 2D형태로 드론 이동을 관찰할 수 있다.



[드론 이동속도 설정 & 화면 제어]

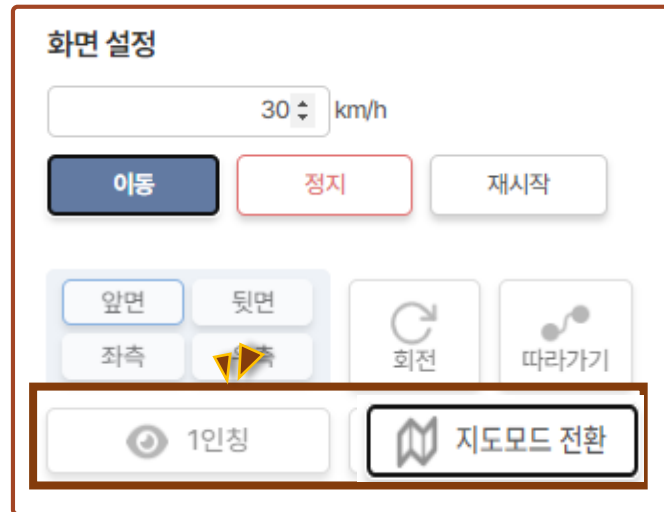


[시뮬레이션 화면]

드론 비행 시뮬레이션 - 영역경로로 비행하기

영역경로로 비행하기 상세설명 - 화면 설정(4)

- 1 지도모드 전환 클릭을 하여 지도상에서 자유롭게 시뮬레이션을 관측할 수 있다.



[드론 이동속도 설정 & 화면 제어]



[시뮬레이션 화면]



※지도모드의 경우 마우스를 이용해
줌인/아웃은 마우스 스크롤로
화면 이동은 드래그로 가능.

드론 비행 시뮬레이션 - 영역경로로 비행하기

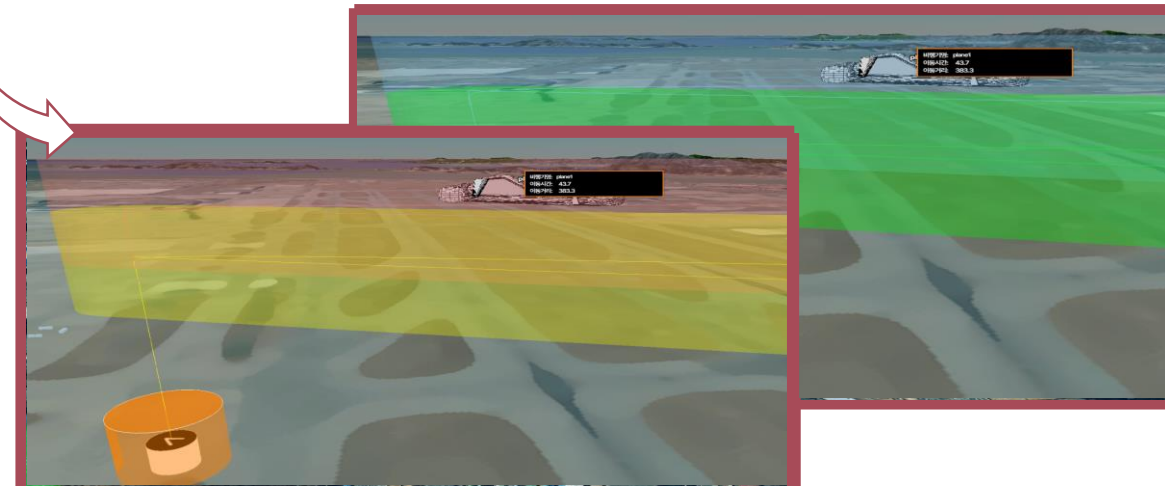
영역경로로 비행하기 상세설명 - 레이어 선택 & 더보기

1 2D 지도에서 건물의 3D 레이어를 입혀 건물의 높이, 크기 정보를 표현.



[레이어 선택 : 2.5D 건물 표시]

2 [더보기] 클릭하여 드론의 크기, 향로 색상, 투명도를 설정한다.



[더보기 : 기체 크기, 향로 색상 변경]

행정경계 제공 서비스

기본구성

- 1 행정경계 제공서비스 초기 화면으로 공간융합 빅데이터 플랫폼 [플랫폼 서비스] 메뉴에서 서비스를 이용할 수 있다.

플랫폼서비스

주거입지분석서비스

드론비행
시물레이션

행정경계
제공서비스

맵인크래프트

행정경계 제공서비스

자료유형

법정구역 행정구역 집계구역

*행정코드 연계표 바로가기(출처: 통계청)

기준시점

구역 선택

전국 지역

시·도 시·군·구 읍·면·동 리

Q 미리보기

첫 화면

바로가기

클릭

행정경계 제공 서비스

법정구역 - 전국

1 | 자료유형

1 ☒ 법정구역 ☐ 행정구역 ☐ 집계구역

*행정코드 연계표 바로가기(출처: 통계청)

2 | 기준시점

2023년 07월 01일

기준시점

2023년 07월 01일
2023년 12월 01일
2021년 12월 01일
2020년 12월 01일
2019년 12월 01일
2018년 12월 01일
2017년 12월 01일
2016년 12월 01일

3 | 구역 선택

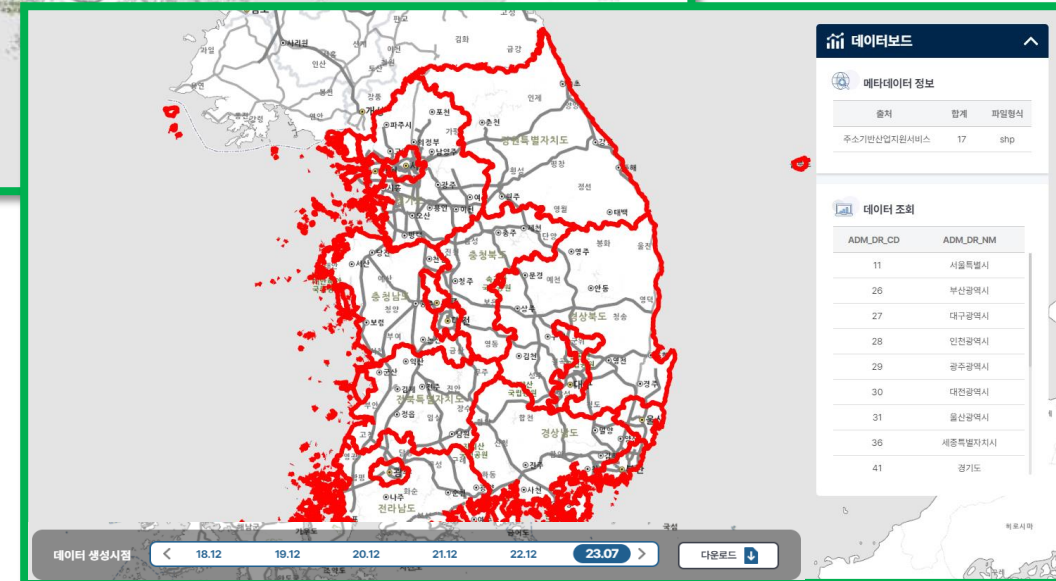
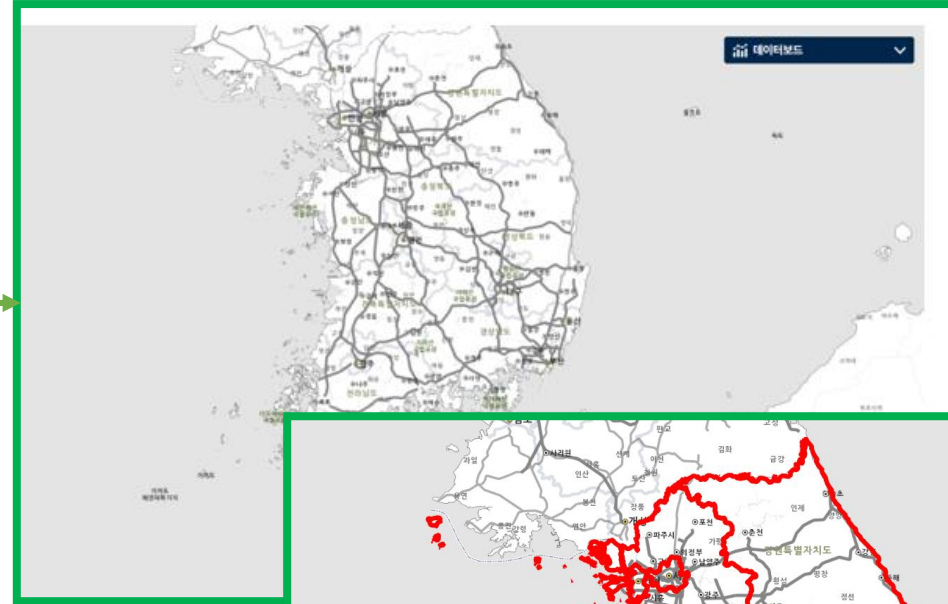
3 ☒ 전국 ☐ 지역

4 | 시·도

4 ☒ 시·도 ☐ 시·군·구 ☐ 읍·면·동 ☐ 리

5 | Q 미리보기

1 자료유형/기준시점/구역선택 후 [미리보기] 클릭하여 법정경계 제공을 받는다.



※[시군구, 읍면동, 리] 데이터도 동일한 방법으로 다운로드 받을 수 있습니다.

행정경계 제공 서비스

법정구역 - 지역

1 구역 선택[지역]을 클릭. [세부선택]에서 각 단위별로 구역을 선택한다.

행정경계 제공서비스

자료유형 & 기준시점은 전국과 동일

✓ 법정구역

행정구역

집계구역

*행정코드 연계표 바로가기(출처: 통계청)

기준시점

2023년 07월 01일

구역 선택

전국

지역

1

공간단위

시·도

시·군·구

읍·면·동

리

▶ 세부 선택

검색어를 입력하세요.

시·도

시·군·구

읍·면·동

리

2

강원특별자치도

경기도

경상남도

경상북도

광주광역시

대구광역시

대전광역시

부산광역시

서울특별시

세종특별자치시

울산광역시

인천광역시

전체선택

선택해제

3

시·도 단위선택

Q 미리보기

▶ 공간단위

1

시·도

시·군·구

읍·면·동

리

▶ 세부 선택

검색어를 입력하세요.

2

시·도

시·군·구

읍·면·동

리

3

강원특별자치도

경기도

경상남도

경상북도

광주광역시

대구광역시

대전광역시

부산광역시

서울특별시

세종특별자치시

울산광역시

인천광역시

전체선택

선택해제

4

시·군·도 단위선택

Q 미리보기

구역 선택

전국

지역

1

공간단위

시·도

시·군·구

읍·면·동

리

▶ 세부 선택

검색어를 입력하세요.

2

시·도

시·군·구

읍·면·동

리

3

강원특별자치도

경기도

경상남도

경상북도

광주광역시

대구광역시

대전광역시

부산광역시

서울특별시

세종특별자치시

울산광역시

인천광역시

전체선택

선택해제

▶ 세부 선택

검색어를 입력하세요.

3

시·도

시·군·구

읍·면·동

리

4

광안구

남구

동구

북구

서구

전체선택

선택해제

5

읍·면·동 단위선택

Q 미리보기

구역 선택

전국

지역

1

공간단위

시·도

시·군·구

읍·면·동

리

▶ 세부 선택

검색어를 입력하세요.

2

시·도

시·군·구

읍·면·동

리

3

대전광역시

부산광역시

서울특별시

세종특별자치시

울산광역시

인천광역시

전라남도

전라북도

제주특별자치도

충청남도

충청북도

전체선택

선택해제

▶ 세부 선택

검색어를 입력하세요.

3

시·도

시·군·구

읍·면·동

리

4

고창군

군산시

김제시

남원시

무주군

부안군

순창군

완주군

익산시

임실군

장수군

전주시덕진구

전체선택

선택해제

▶ 세부 선택

검색어를 입력하세요.

4

시·도

시·군·구

읍·면·동

리

5

갈치동

고죽동

광치동

금동

금치면

내척동

노암동

대강면

대산면

덕과면

도동동

동충동

전체선택

선택해제

▶ 세부 선택

검색어를 입력하세요.

5

시·도

시·군·구

읍·면·동

리

6

강서리

방동리

방산리

사석리

생암리

송대리

수흥리

신덕리

옥택리

월탄리

임암리

평촌리

전체선택

선택해제

6

리 단위선택

Q 미리보기

행정경계 제공 서비스

행정구역 - 전국

자료유형

법정구역 **1** 행정구역 집계구역

*행정코드 연계표 바로가기(출처: 통계청)

2 **기준시점**

2023년 07월 01일

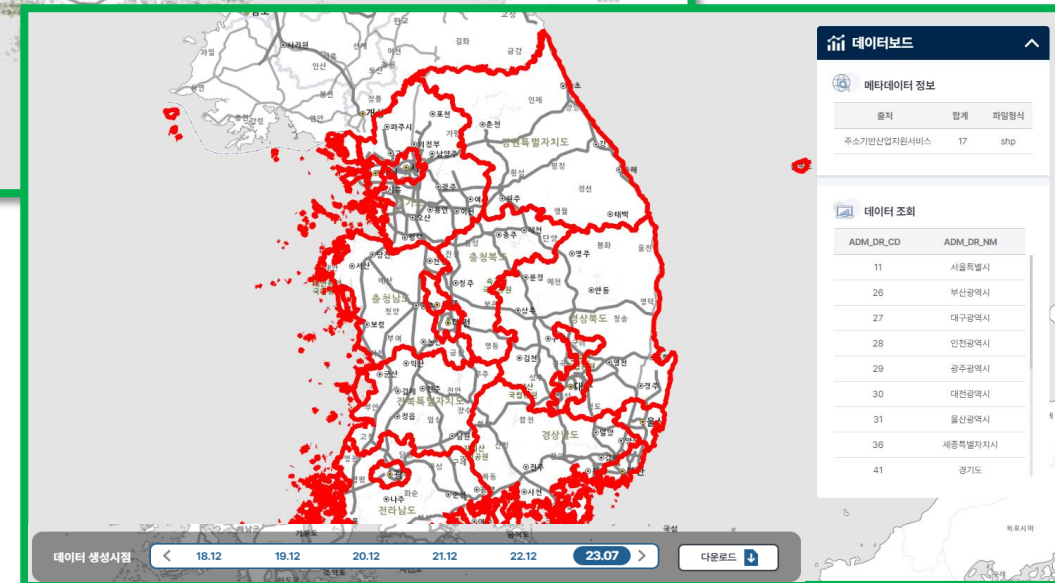
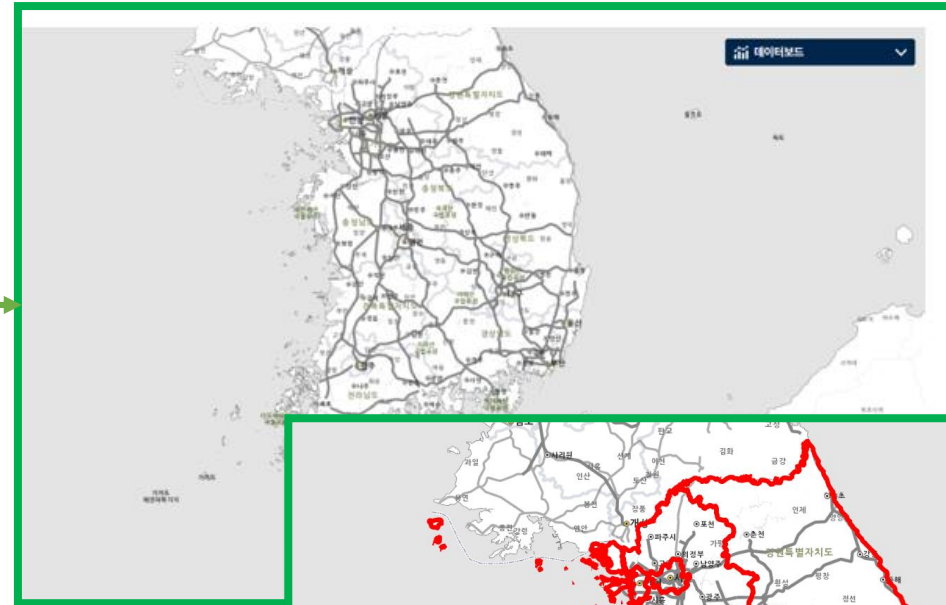
3 **구역 선택**

전국 지역

4 시·도 시·군·구 읍·면·동 리

5 **미리보기**

1 자료유형/기준시점/구역선택 후 [미리보기] 클릭하여 행정경계 제공을 받는다.



※[시군구, 읍면동, 리] 데이터도 동일한 방법으로 다운로드 받을 수 있습니다.

행정경계 제공 서비스

법정구역 - 지역

- 1 구역 선택[지역]을 클릭. [세부선택]에서 각 단위별로 구역을 선택한다.
※단. 행정구역일 경우 리 는 포함되지 않는다.

행정경계 제공서비스

자료유형

법정구역 ☒ 행정구역 ☐ 집계구역

*행정코드 연계표 바로가기(출처: 통계청)

기준시점

2023년 07월 01일

자료유형 & 기준시점은 전국과 동일

구역 선택

전국 ☐ 지역 ☒

1 공간단위

시·도 ☒ 시·군·구 ☐ 읍·면·동 ☐ 리 ☐

2 세부 선택

검색어를 입력하세요.

| | | | |
|-------|---------|-------|-------|
| 시·도 | 강원특별자치도 | 경기도 | 경상남도 |
| 시·군·구 | 경상북도 | 광주광역시 | 대구광역시 |
| 읍·면·동 | 대전광역시 | 부산광역시 | 서울특별시 |
| 리 | 세종특별자치시 | 울산광역시 | 인천광역시 |

3 전체선택

시·도 단위선택

3

2 세부 선택

검색어를 입력하세요.

| | | | |
|-------|---------|-------|-------|
| 시·도 | 강원특별자치도 | 경기도 | 경상남도 |
| 시·군·구 | 경상북도 | 광주광역시 | 대구광역시 |
| 읍·면·동 | 대전광역시 | 부산광역시 | 서울특별시 |
| 리 | 세종특별자치시 | 울산광역시 | 인천광역시 |

3 세부 선택

검색어를 입력하세요.

| | | | |
|-------|-----|----|----|
| 시·도 | 광안구 | 남구 | 동구 |
| 시·군·구 | 북구 | 서구 | |
| 읍·면·동 | | | |
| 리 | | | |

4 전체선택

시·군·도 단위선택

4

3 세부 선택

검색어를 입력하세요.

| | | | |
|-------|-----|----|----|
| 시·도 | 광안구 | 남구 | 동구 |
| 시·군·구 | 북구 | 서구 | |
| 읍·면·동 | | | |
| 리 | | | |

4 세부 선택

검색어를 입력하세요.

| | | | |
|-------|-----|-----|-----|
| 시·도 | 구동 | 구소동 | 노대동 |
| 시·군·구 | 대지동 | 덕남동 | 도금동 |
| 읍·면·동 | 방림동 | 백운동 | 봉선동 |
| 리 | 사동 | 서동 | 석정동 |

5 읍·면·동 단위선택

5

행정경계 제공 서비스

집계구역 - 전국

자료유형

법정구역

행정구역

✓ 집계구역

*행정코드 연계표 바로가기(출처: 통계청)

기준시점

2023년 07월 01일

기준시점

2023년 07월 01일

2022년 12월 01일

2021년 12월 01일

2020년 12월 01일

2019년 12월 01일

2018년 12월 01일

2017년 12월 01일

2016년 12월 01일

구역 선택

전국

지역

4

시·도

시·군·구

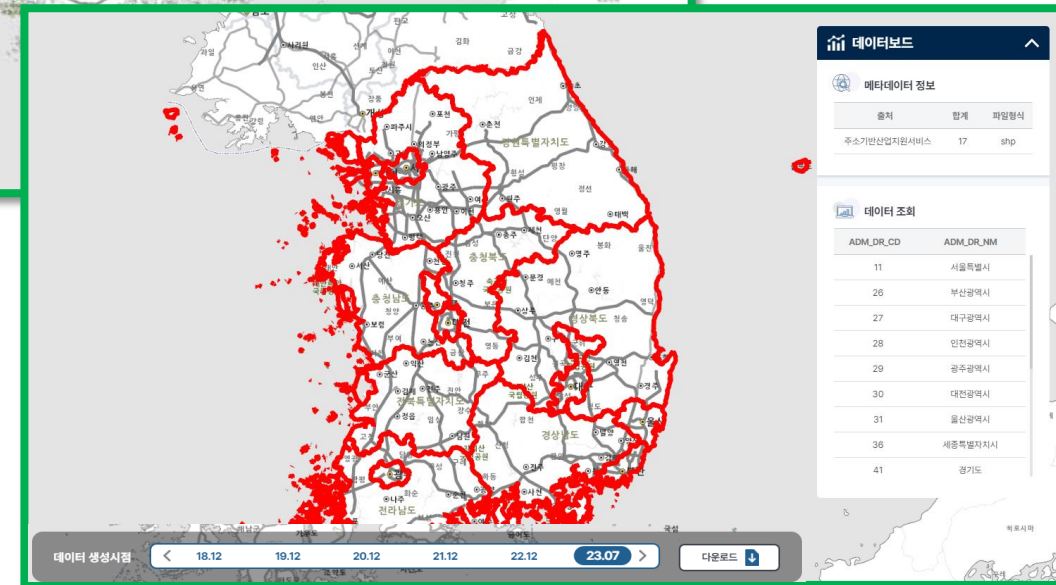
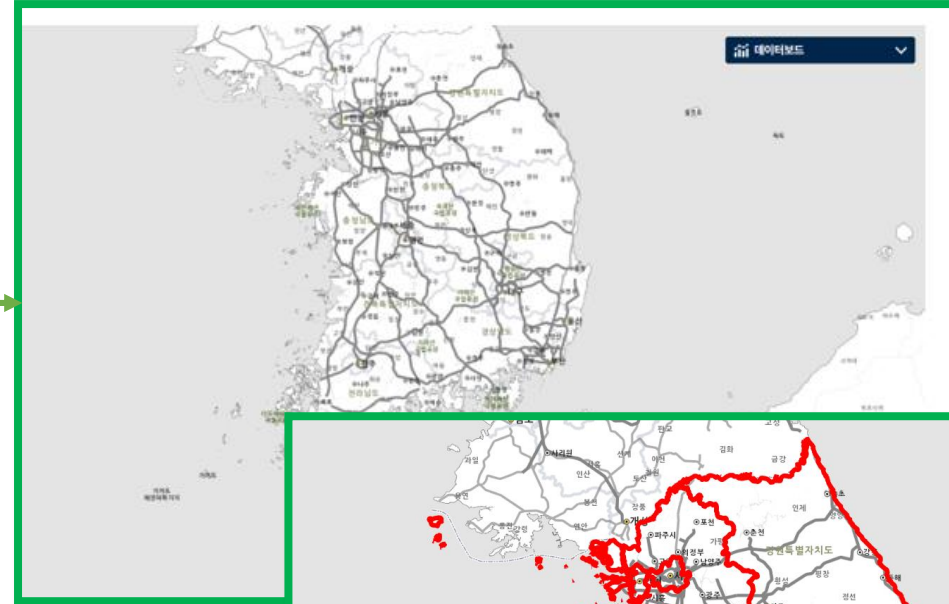
읍·면·동

리

5

미리보기

1 자료유형/기준시점/구역선택 후 [미리보기] 클릭하여 집계경계 제공을 받는다.



※[시군구, 읍면동, 리] 데이터도 동일한 방법으로 다운로드 받을 수 있습니다.

행정경계 제공 서비스

법정구역 - 지역

1 구역 선택[지역]을 클릭. [세부선택]에서 각 단위별로 구역을 선택한다.
※단. 집계구역일 경우 [리]는 포함되지 않는다.

행정경계 제공서비스

자료유형

법정구역

행정구역

집계구역

기준시점

2023년 07월 01일

자료유형 & 기준시점은 전국과 동일

구역 선택

전국

지역

1

공간단위

시·도

시·군·구

읍·면·동

리

2

세부 선택

시·도

시·군·구

읍·면·동

리

강원특별자치도

경기도

경상남도

경상북도

광주광역시

대구광역시

대전광역시

부산광역시

서울특별시

세종특별자치시

울산광역시

인천광역시

3

시·도 단위선택

미리보기

2

공간단위

시·도

시·군·구

읍·면·동

리

3

세부 선택

시·도

시·군·구

읍·면·동

리

광안구

남구

동구

북구

서구

4

시·군·도 단위선택

미리보기

3

구역 선택

전국

지역

4

공간단위

시·도

시·군·구

읍·면·동

리

5

세부 선택

시·도

시·군·구

읍·면·동

리

광안구

남구

동구

북구

서구

6

세부 선택

시·도

시·군·구

읍·면·동

리

구동

구소동

노대동

대지동

덕남동

도금동

방림동

백운동

봉선동

사동

서동

석정동

7

읍·면·동 단위선택

미리보기

- 1 경계 지도와 데이터보드가 나타난다. [다운로드] 클릭하여 IMG와 SHP 파일을 선택하여 다운로드한다.

데이터보드

메타데이터 정보

| 출처 | 합계 | 파일형식 |
|-------------|----|------|
| 주소기반산업지원서비스 | 3 | shp |

데이터 조회

| ADM_DR_CD | ADM_DR_NM |
|-----------|-----------|
| 11 | 서울특별시 |
| 27 | 대구광역시 |
| 31 | 울산광역시 |

다운로드 [다운로드 아이콘]

맵인크래프트

기본구성

- 1 맵인크래프트 서비스 초기 화면으로 공간융합 빅데이터 플랫폼 [플랫폼 서비스] 메뉴에서 서비스를 이용할 수 있다.



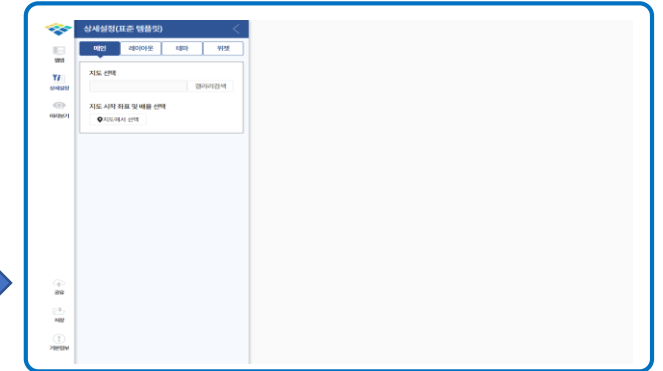
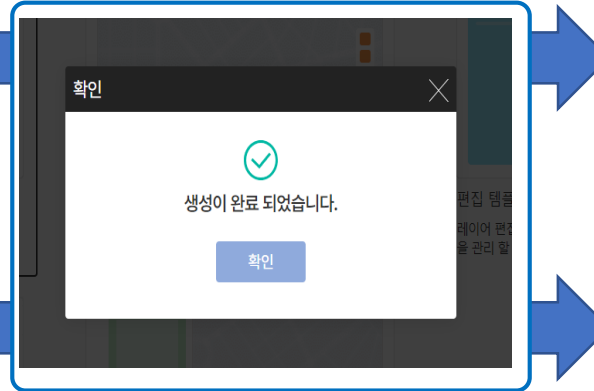
맵인크래프트 - 템플릿 구성

템플릿 구성 선택

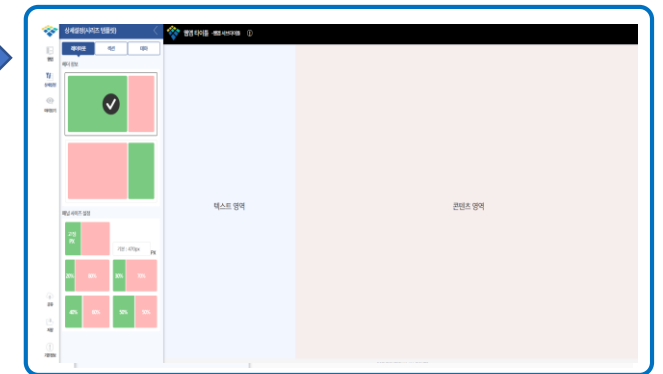
- 1 [템플릿]을 선택. [표준, 간편보기, 편집] & [시리즈 맵, 저널형 맵] 템플릿 생성을 한다.



[템플릿 생성 화면]



[표준, 간편보기, 편집]

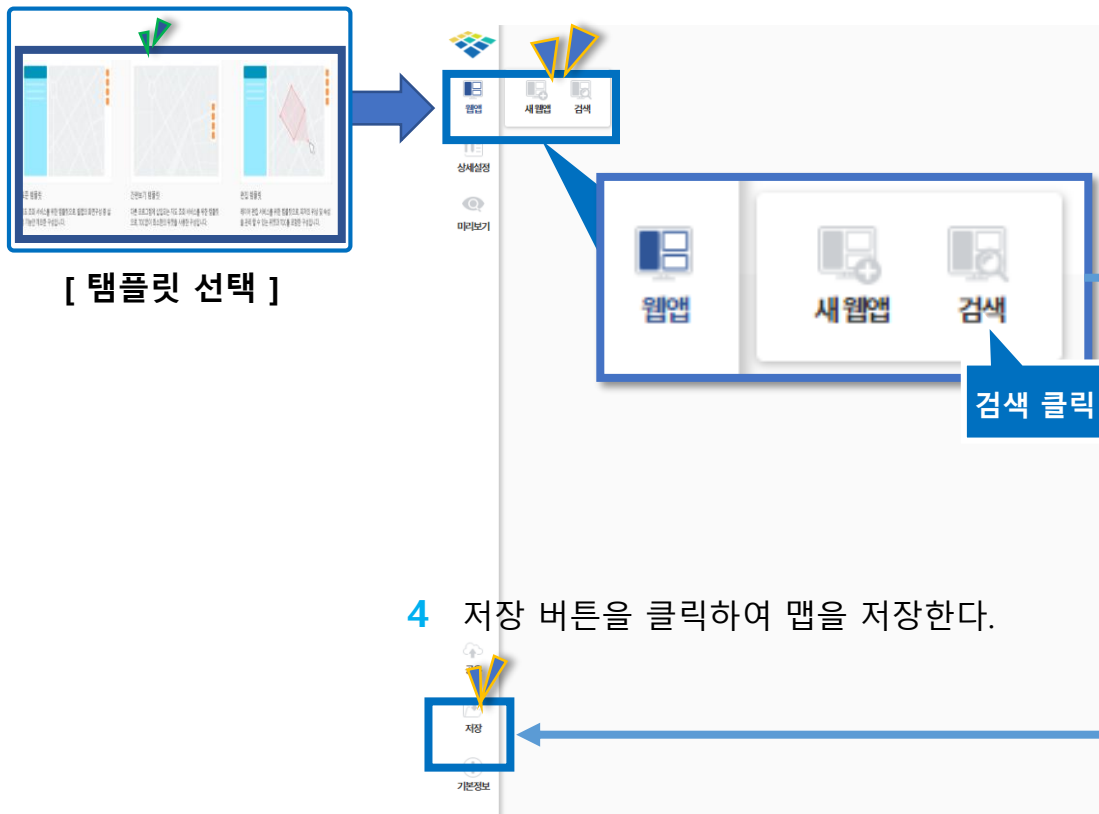


[시리즈 맵, 저널형 맵]

맵인크래프트 - 템플릿 구성

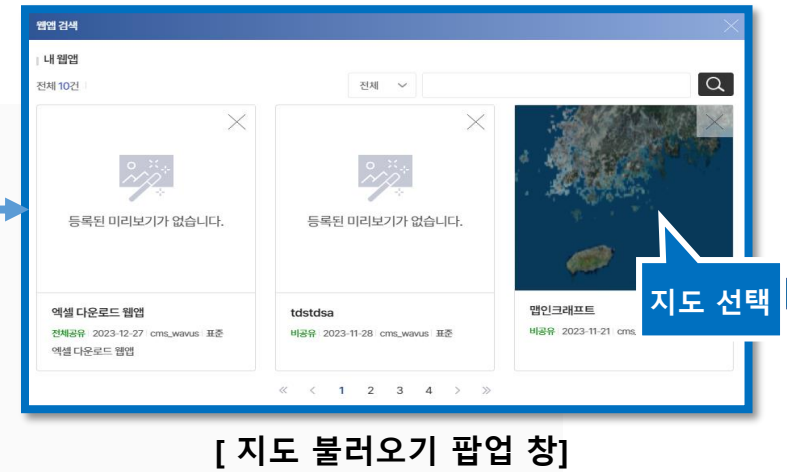
템플릿 초기구성

1 웹앱 메뉴에서 [검색] 버튼을 클릭한다.

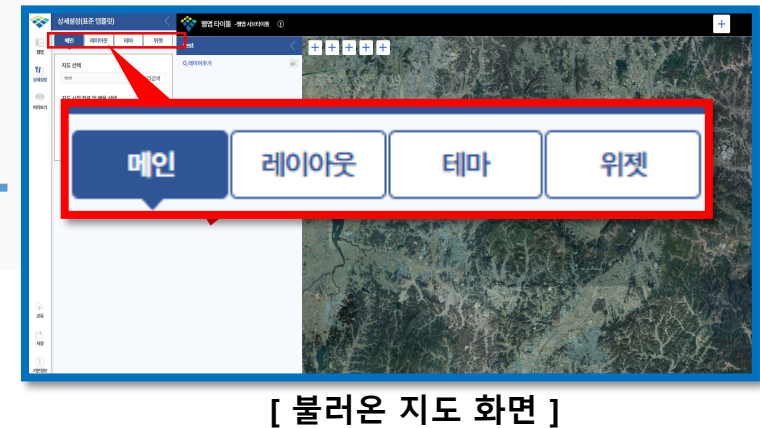


4 저장 버튼을 클릭하여 맵을 저장한다.

2 [공간정보 시각화 서비스]에서 제작한 지도를 팝업창에서 선택.



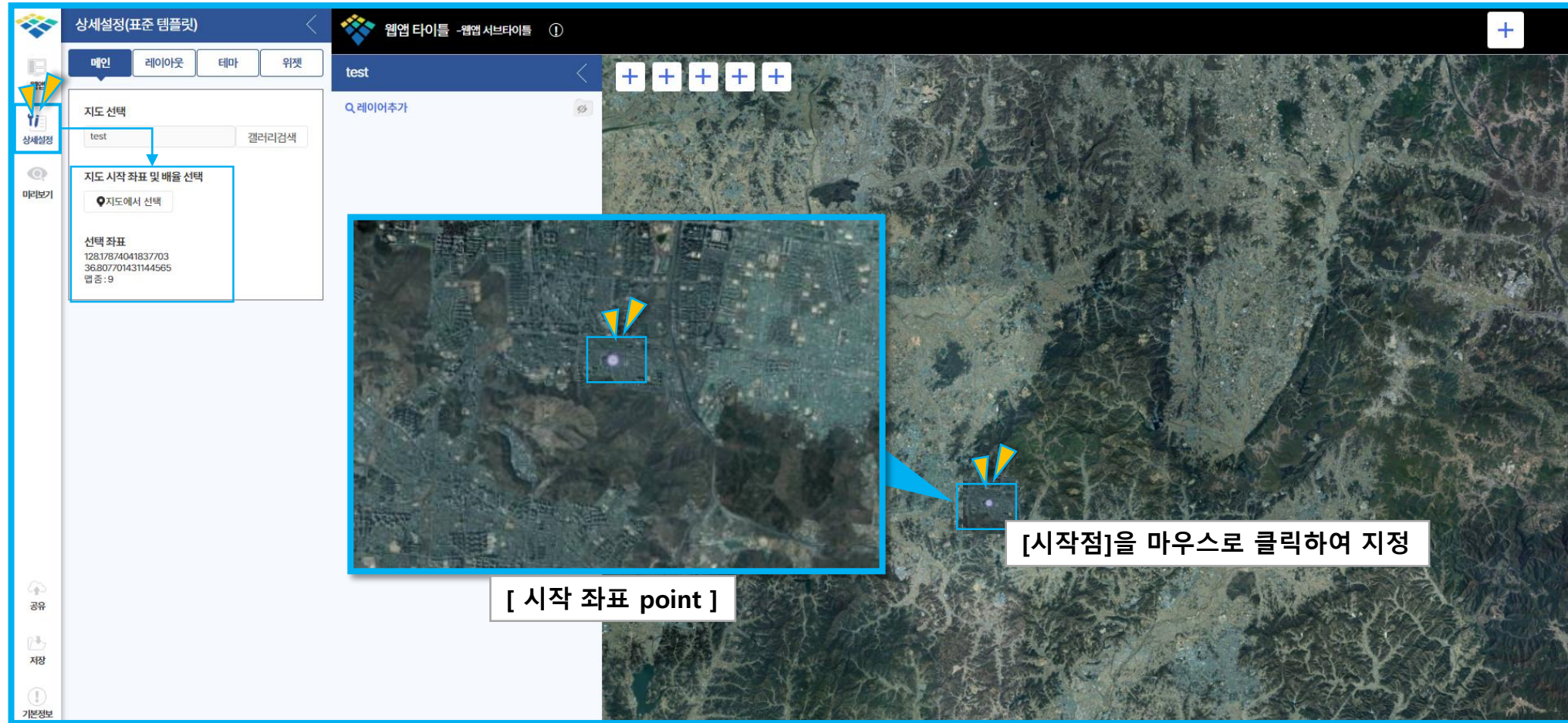
3 [상세설정 메뉴]를 클릭하여 각각의 기능을 통해 웹앱을 만들 수 있다.



맵인크래프트 - 템플릿 상세설정

템플릿 구성 - 상세설정#1. 메인

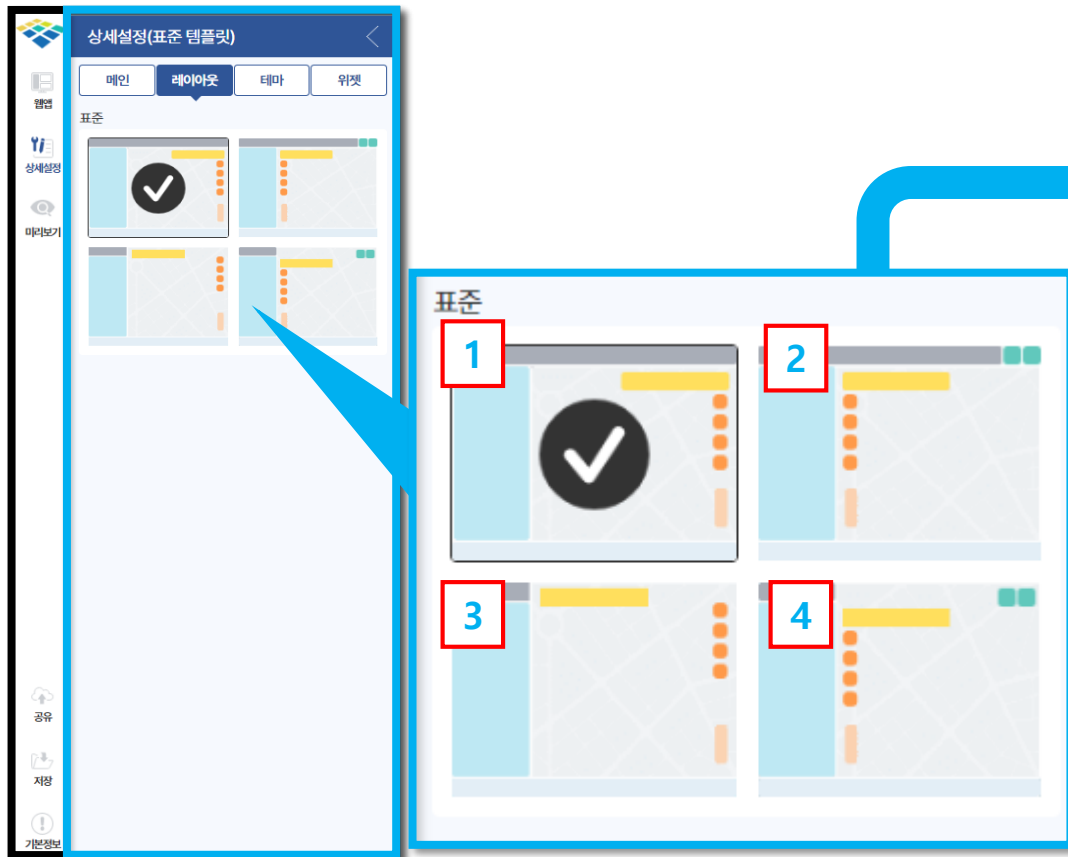
1 [메인] 메뉴를 클릭하여 지도에서 시작점과 배율을 지정한다.



맵인크래프트 - 템플릿 상세설정

템플릿 구성 - 상세설정#2. 레이아웃

1 레이아웃에서 제작하고자 하는 지도의 레이아웃의 형태를 변경한다.



[레이아웃 표시]



[레이아웃에 따른 지도 화면]

맵인크래프트 - 템플릿 상세설정

템플릿 구성 - 상세설정#3. 테마

- 1 헤더 정보 & 푸터 설정을 변경할 수 있다.
※푸터는 [사용] 체크박스를 클릭하여 사용여부 설정가능.

상세설정(표준 템플릿)

메인 레이아웃 **테마** 위젯

헤더 정보

타이틀 로고 로고.png 찾아보기

타이틀 링크 http://www.wavus.co.kr/test/

타이틀 레이어 분석 서비스

서브타이틀 레이어 분할 비교 분석 서비스

정보 편집한 템플의 정보를 표출합니다

배경색상 #0d0de0

폰트색상 #ffffff

푸터 설정 ☒ 사용

내용 COPYRIGHT(C) wavus, ALL RIGHTS

배경색상 #5f5f5f

폰트색상 #ff0000

적용

[적용] 클릭하여 테마 변경.

COPYRIGHT(C) wavus, ALL RIGHTS

테마 설정 구성

헤더정보

1. 타이틀 로고 변경.
2. URL 추가.

타이틀설정

1. 타이틀 명 변경.
2. 서브타이틀 명 변경
3. 앱 정보 입력.
4. 색상&폰트색상 변경.

푸터설정

1. 푸터 표시 내용 변경.
2. 색상 및 폰트색상 변경.

맵인크래프트 - 템플릿 상세설정

템플릿 구성 - 상세설정#4. 위젯

1 웹앱 테마에 해당하는 위젯을 추가한다.

The screenshot displays the '상세설정(표준 템플릿)' (Detailed Settings (Standard Template)) interface for a web application. The interface is divided into several sections, each containing a set of widget icons that can be added to the map. Colored boxes and arrows highlight specific widgets and their corresponding labels on the map:

- 앱 정보 표시 (App Info Display):** Points to the '기본정보' (Basic Info) widget icon in the '헤더 위젯' (Header Widget) section.
- 앱 툴바 표시 (App Toolbar Display):** Points to the '앱 툴바' (App Toolbar) widget icon in the '레이어' (Layer) section.
- 레이어창 표시 (Layer Window Display):** Points to the '레이어추가' (Add Layer) widget icon in the '레이어' section.
- 측정 도구 표시 (Measurement Tool Display):** Points to the '측정' (Measure) widget icon in the '툴바 위젯' (Toolbar Widget) section.
- 축척 표시 (Scale Display):** Points to the '축척' (Scale) widget icon in the '하단 위젯' (Bottom Widget) section.

The map itself shows a satellite view of a city area with various overlays and controls:

- 레이어창 표시 (Layer Window Display):** A window titled '레이어추가' (Add Layer) is open, showing a list of layers including '서울 관악구 편의점' (Seoul Gwanak-gu Convenience Store).
- 측정 도구 표시 (Measurement Tool Display):** A measurement tool is active, showing a scale bar and a distance of 1.43km.
- 축척 표시 (Scale Display):** A scale bar is shown at the bottom right, indicating a distance of 1.43km.

맵인크래프트 - 템플릿 상세설정

템플릿 구성 - 상세설정#5. 레이어

1 [레이어 추가]를 클릭. 사용할 레이어를 지도에 추가한다.

상세설정(표준 템플릿)

레이어

레이어 추가

서울 관악구 편의점

레이어명

레이어설명

추가

서울 관악구 편의점

등록일자: 2024-05-07

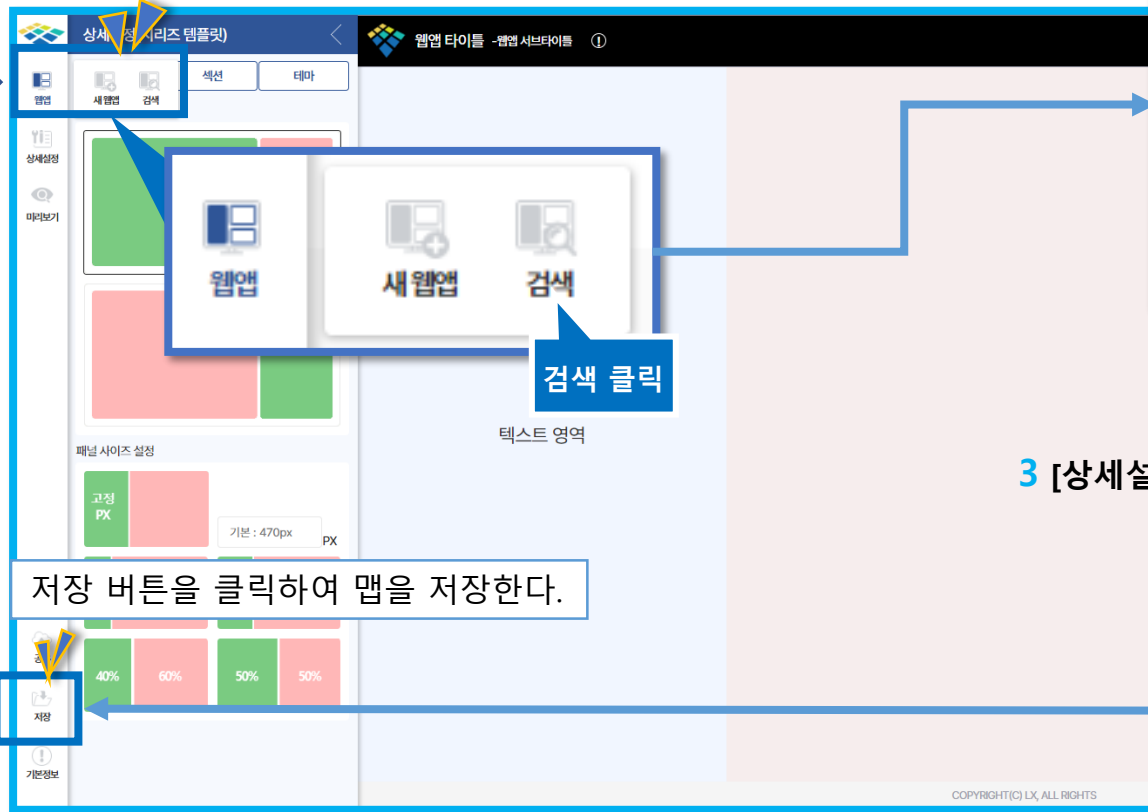
[+ 클릭하여 추가]

[편의점 레이어]

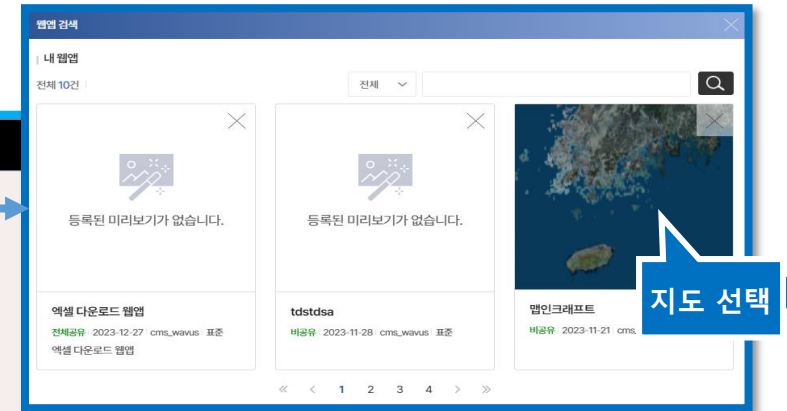
맵인크래프트 - 맵 템플릿 구성

맵 템플릿 구성

1 웹앱 메뉴에서 [검색] 버튼을 클릭한다.

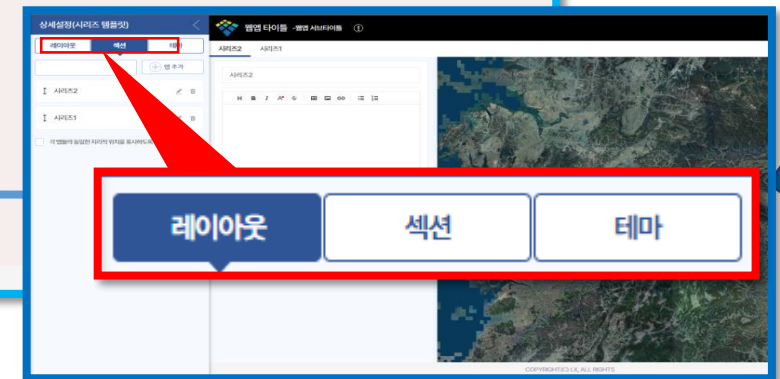


2 [공간정보 시각화 서비스]에서 제작한 시리즈 맵/저널형 맵 지도를 팝업창에서 선택.



[지도 불러오기 팝업 창]

3 [상세설정 메뉴]를 클릭하여 각각의 기능을 통해 웹앱을 만들 수 있다.



[불러온 지도 화면]

맵인크래프트 - 맵 템플릿 상세설정

맵 템플릿 구성 - 상세설정#1. 레이아웃

1 레이아웃을 지정하여 텍스트 영역과 콘텐츠 영역의 비율을 조정한다.

상세설정(시리즈 템플릿) < 웹앱 타이틀 - 웹앱 서브타이틀 ⓘ

레이아웃 섹션 테마

헤더 정보

헤더 정보 : 텍스트 영역과 콘텐츠 영역 중 어느 영역의 비중을 높게 잡을지 고려하여 선택.

텍스트 영역

콘텐츠 영역

패널 사이즈 설정

고정 PX 기본 : 470px PX

20% 80% 30% 70% 40% 60% 50% 50%

패널 사이즈 설정 : 텍스트 영역과 콘텐츠 영역의 패널 사이즈를 조절한다.

COPYRIGHT(C) LX, ALL RIGHTS

맵 템플릿 구성 - 상세설정#2. 섹션

상세설정(시리즈 템플릿)

레이아웃 섹션 테마

+ 탭 추가

탭 제목 입력 후 → 탭추가 버튼 클릭

테마 탭 선택

지도

지도 선택

지도 시작 좌표 및 배율 선택

지도에서 선택

취소 완료

갤러리 검색

탭명 검색

내 탭

전체 35건 전체공유 4건 비공유 31건

등록된 미리보기가 없습니다.

비공유 2024-03-07 cms_wavus

비공유 2024-02-08 cms_wavus

비공유 2024-01-09 LX협

지도 선택

COPYRIGHT(C) LX, ALL RIGHTS

상세설정(시리즈 탭들 관리)

레이아웃 섹션 테마

시리즈2 시리즈1

탭을 눌러 해당 시리즈 편집 가능.

2개의 [시리즈탭]이 추가됨.

맵인크래프트 - 맵 템플릿 상세설정

맵 템플릿 구성 - 상세설정#3. 테마

1 테마에서 헤더, 섹션, 푸터 설정을 변경 한다

상세설정(시리즈 템플릿)

레이아웃 섹션 **테마**

헤더 정보

타이틀 로고 로고.png 찾아보기

타이틀 링크

타이틀 웹 앱 타이틀

서브타이틀 웹 앱 서브타이틀

정보 편집한 웹 앱의 정보를 표시합니다

배경색상 #0e735

폰트색상 #000000

섹션 설정

테마선택 테마3

배경색상 #999499

폰트색상 #3b911f

푸터 설정 ☒ 사용

내용 COPYRIGHT(C) wavus.cop

배경색상 #2a2ad1

폰트색상 #9e9fae

적용

웹 앱 타이틀 - 웹 앱 서브타이틀

시리즈2 시리즈1

시리즈2

H B I A* S T Q C L E

타이틀 로고

타이틀 링크

타이틀

서브타이틀

정보

배경색상

폰트색상

테마선택

배경색상

폰트색상

푸터 설정

내용

배경색상

폰트색상

적용

COPYRIGHT(C) wavus.cop

테마 설정 구성

헤더정보

1. 타이틀 로고& URL 추가.
2. 타이틀&서브타이틀 이름 변경.
3. 정보 변경.
4. 색상변경.

섹션설정

1. 시리즈맵 테마 변경.
2. 색상 및 폰트색상 변경.

푸터설정

1. 푸터 표시 내용 변경.
2. 색상 및 폰트색상 변경.

[적용] 클릭하여 테마 변경.